

那須高原園地歩道の工作物設置及び管理に係る協定

平成29年3月31日

内閣府所管国有財産部局長
宮内庁管理部長 坪田 眞明

環境省所管国有財産部局長
関東地方環境事務所長 笠井 俊彦



内閣府所管国有財産部局長 宮内庁管理部長 坪田眞明（以下「甲」という。）
及び環境省所管国有財産部局長 関東地方環境事務所長 笠井俊彦（以下「乙」という。）は、環境省が那須八幡県有林内に整備する那須高原園地歩道（那須自然研究路白戸川線）に係る工作物の設置及び管理について、下記のとおり協定を締結する。

記

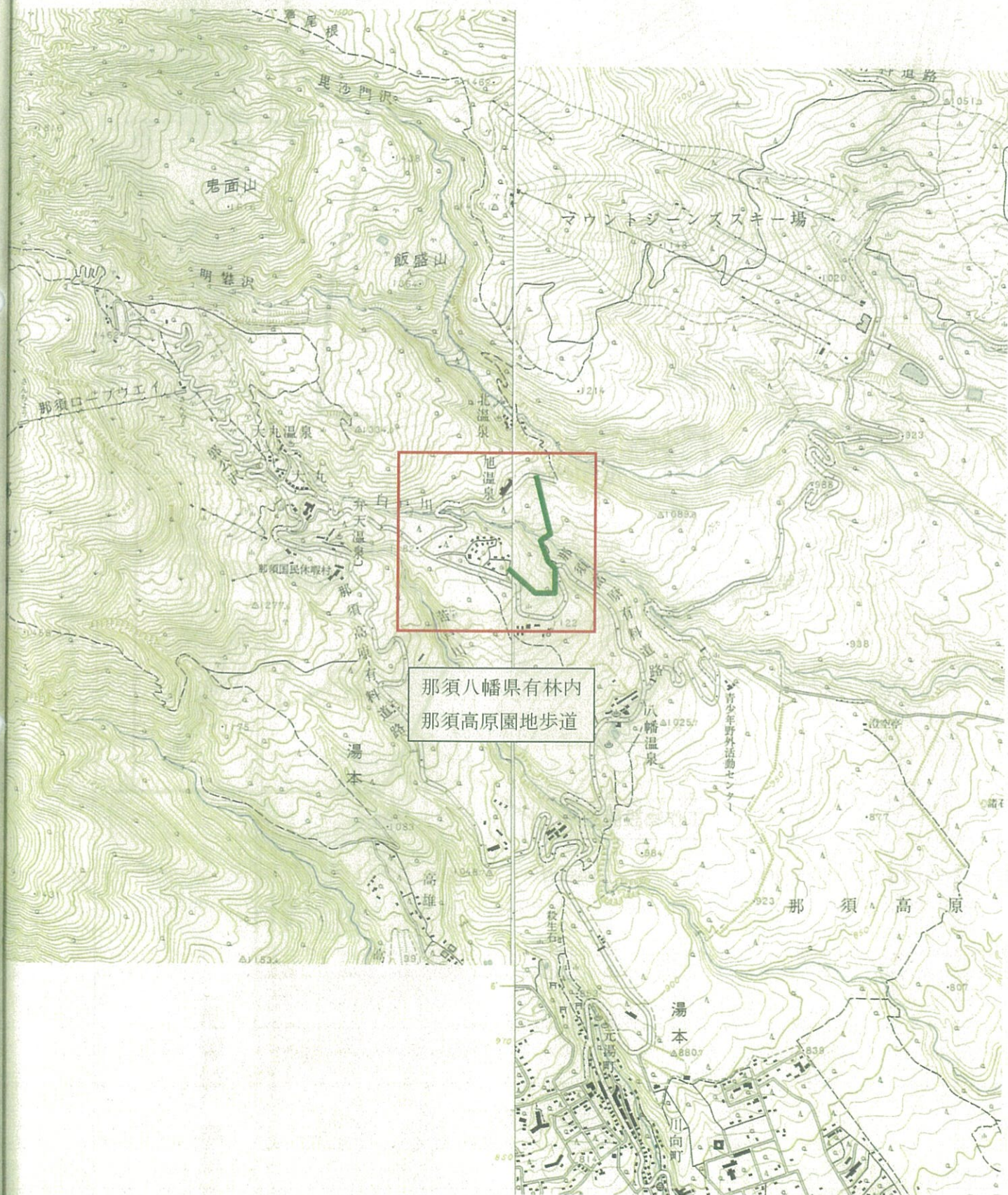
1. 甲及び乙は、那須八幡県有林（栃木県那須郡那須町大字湯本字八幡崎1・57-2外）内の別紙「那須高原園地歩道工作物位置図」に示す箇所に設置する工作物を協定の対象とする。
2. 工作物とは次に掲げる施設である。
歩道施設：木道1基（計画幅員1.53m×長さ2.70m）。
3. 甲は、栃木県から使用許可を受けて湯導管理設敷地として使用している。1.に示す箇所の土地の上に、乙が栃木県の使用許可を受けて2.の工作物を設置し、管理することに同意する。



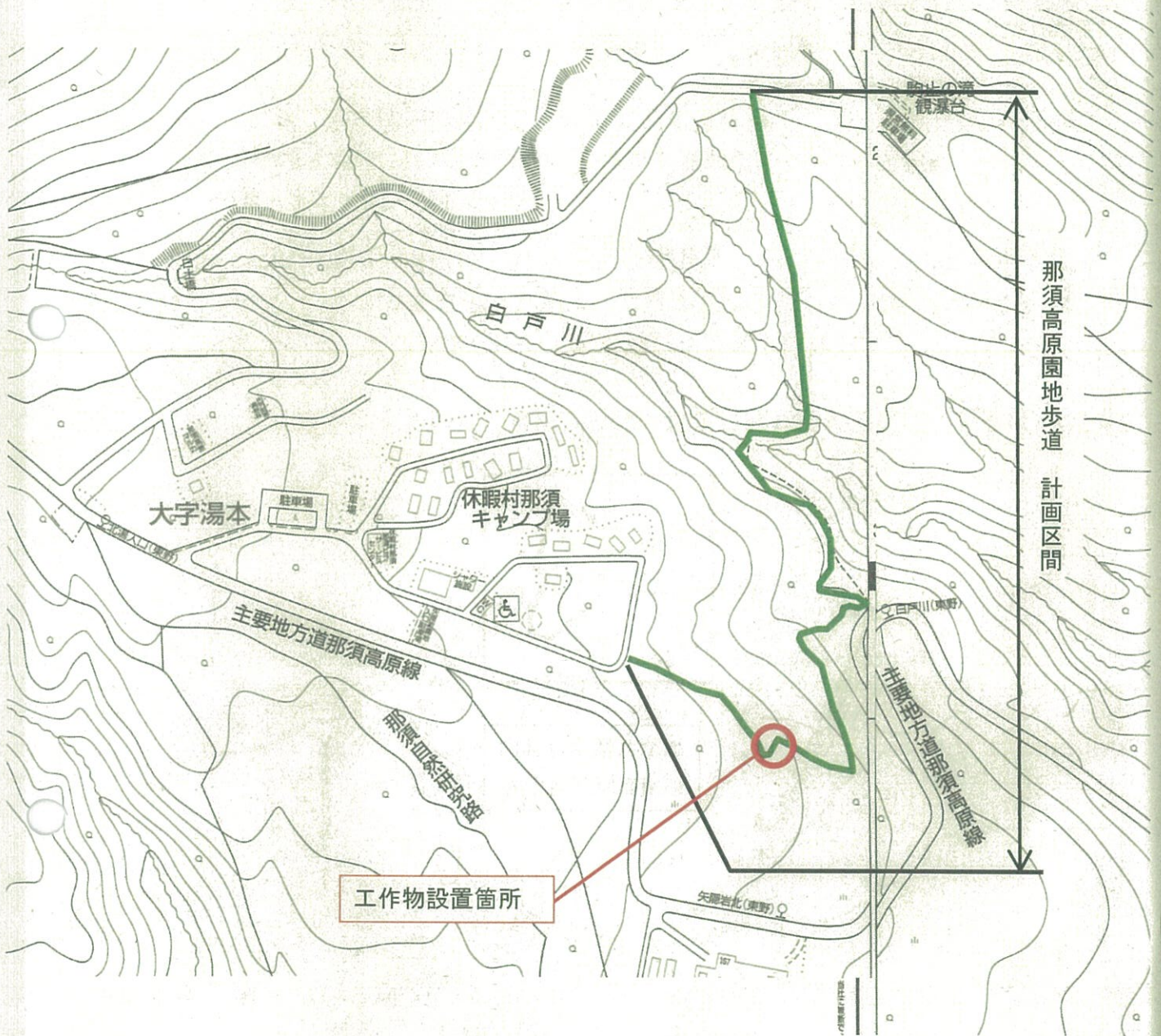
4. 乙は、工作物の設置、管理及び撤去に要する一切の費用を負担する。
5. 乙は、甲の要請があったとき又は工作物を改善する必要があると認められるときは、甲と協議して必要な措置を講ずるものとする。
6. 乙は、工作物の設置又はこれに関連する行為によって、甲の施設に損害を与えた場合は、甲と協議して必要な措置をとるものとする。
7. 本協定の有効期間は、締結の日から平成32年3月31日までとする。ただし、協定期限の1ヶ月前までに甲または乙からの協議がない場合、本協定と同一条件でさらに1年間継続し、以後も同様とする。
8. この協定に定めのない事項及びこの協定に関し疑義が生じたときは、甲と乙が協議して定めるものとする。

以上

那須高原園地歩道工作物位置図 (1)



那須高原園地歩道工作物位置図 (2)



求積表 (拡幅部)

No.	a	b	c	s	面積 (㎡)
①	8.2	10.1	13.0	15.7	41.4
②	13.0	22.7	14.6	25.2	88.9
③	14.6	22.0	20.3	28.5	143.9
④	20.3	17.9	19.1	28.2	150.9
⑤	18.1	17.0	5.0	20.1	42.4
⑥	5.0	5.9	7.8	9.4	14.7
⑦	7.8	5.3	10.0	11.6	20.5
⑧	10.0	0.5	10.1	10.3	2.5
⑨	10.1	0.8	10.1	10.5	4.0
⑩	10.1	2.5	9.5	11.1	11.8
⑪	9.5	10.4	10.9	15.4	45.2
⑫	10.9	5.0	8.1	12.0	19.0
⑬	8.1	0.8	7.7	8.3	2.7
⑭	7.7	0.8	7.3	7.9	2.6
⑮	7.3	5.5	5.0	8.9	13.7
⑯	5.0	10.4	12.3	13.9	25.6
⑰	12.3	11.7	10.5	17.3	56.6
⑱	10.5	8.1	13.9	16.3	42.3
⑲	13.9	1.3	14.7	15.0	7.3
⑳	14.7	1.3	15.4	15.7	8.2
㉑	15.4	8.7	10.5	17.3	43.8
㉒	10.5	11.8	15.5	18.9	61.9
㉓	15.5	5.5	12.4	19.7	31.1
㉔	12.4	10.6	5.0	14.0	28.2
㉕	5.1	0.7	5.1	5.5	1.8
㉖	5.1	5.2	7.9	9.1	13.1
㉗	7.9	14.4	9.8	16.0	39.1
㉘	9.8	5.9	4.4	10.1	7.7
㉙	4.4	0.6	4.7	4.9	1.2
㉚	4.7	4.6	2.7	6.0	6.0
㉛	2.7	1.7	2.3	3.4	1.9
㉜	2.3	2.4	4.1	4.4	2.4
㉝	4.1	3.2	4.1	5.7	6.0
㉞	4.1	1.4	4.0	4.6	2.9
㉟	4.0	0.4	4.0	4.2	0.8
㊱	4.1	7.0	8.9	10.0	14.0
㊲	8.9	12.2	10.1	15.6	44.2
㊳	10.1	5.0	9.9	12.5	24.2
㊴	9.9	1.7	10.3	11.0	8.3
㊵	10.3	11.5	6.1	14.0	31.3
㊶	6.1	3.9	4.1	7.1	7.9
㊷	4.8	5.8	9.4	10.0	11.4
㊸	9.4	6.6	11.7	13.9	31.0
㊹	11.7	4.1	10.4	13.1	21.1
㊺	10.4	7.8	4.4	11.3	15.7
㊻	4.0	12.0	12.6	14.3	24.0
㊼	12.6	10.1	4.4	13.6	20.2
㊽	4.4	1.4	4.7	5.3	3.1
㊾	4.7	1.4	4.4	5.3	3.1
㊿	4.4	2.4	4.0	5.4	4.8
1	4.0	3.4	4.9	6.2	6.7
2	4.9	2.0	4.1	5.5	4.0
3	4.1	2.0	4.9	5.5	4.0
4	4.9	6.0	5.1	8.0	12.0
5	5.1	8.0	6.3	9.7	16.1
6	6.3	1.5	7.2	7.5	4.0
7	7.2	1.5	7.2	8.0	5.4
8	7.2	4.2	7.8	9.6	15.0
9	7.8	4.1	5.7	8.8	11.3
10	5.7	0.6	5.5	5.9	1.6
11	5.5	0.6	5.1	5.6	1.2
12	5.1	10.6	8.4	12.1	21.1
13	8.4	7.6	4.0	10.0	15.2
14	4.0	0.2	4.0	4.1	0.4
合計					1399.3

求積表 (带状部)

No.	W	L	面積 (㎡)
N33-N34	5.0	13.4	67.0
N34-N35	5.0	8.7	43.5
N35-N36	5.0	11.7	58.5
N39-N40	5.0	7.4	37.0
N43-N44	5.0	16.4	82.0
N44-N45	5.0	14.4	72.0
N45-N46	5.0	5.4	27.0
N46-N47	5.0	18.6	93.0
N47-N48	5.0	12.7	63.5
N48-4 - N4-1	4.0	4.9	19.6
N4-1 - N4-2	4.0	3.8	15.2
N4-2 - N4-3	4.0	2.2	8.8
N4-3 - N4-4	4.0	3.7	14.8
N4-4 - N48-7	4.0	5.4	21.6
N48-7 - N54	4.0	10.5	42.0
N54-N55	4.0	5.9	23.2
N55-N56	4.0	5.3	21.2
N56-N57	4.0	6.1	24.4
N59-N61	4.0	10.9	43.6
N61-N62	4.0	11.2	44.8
N62-N63	4.0	10.4	41.6
N63-N64	4.0	10.7	42.8
N64-N65	4.0	12.1	48.4
N65-N66	4.0	10.1	40.4
N66-N67	4.0	7.7	30.8
N67-N68	4.0	9.8	39.2
N68-N69	4.0	12.1	48.4
N69-N70	4.0	8.7	34.8
N71-N72	4.0	10.8	43.2
N72-N73	4.0	8.1	32.4
N73-N74	4.0	11.9	47.6
N74-N75	4.0	16.0	64.0
N80-N81	4.0	19.1	76.4
N81-N82	4.0	11.3	45.2
N82-N83	4.0	11.5	46.0
N83-N84	4.0	6.5	26.0
N84-N85	4.0	10.0	40.0
N85-N86	4.0	11.7	46.8
N86-N87	4.0	13.8	55.2
N87-N88	4.0	13.8	55.2
N88-N89	4.0	14.2	56.8
合計			1783.9

総面積 3153.2㎡

那須高原園地歩道
県有地占有求積図

S=1:500 (size=A2)

