

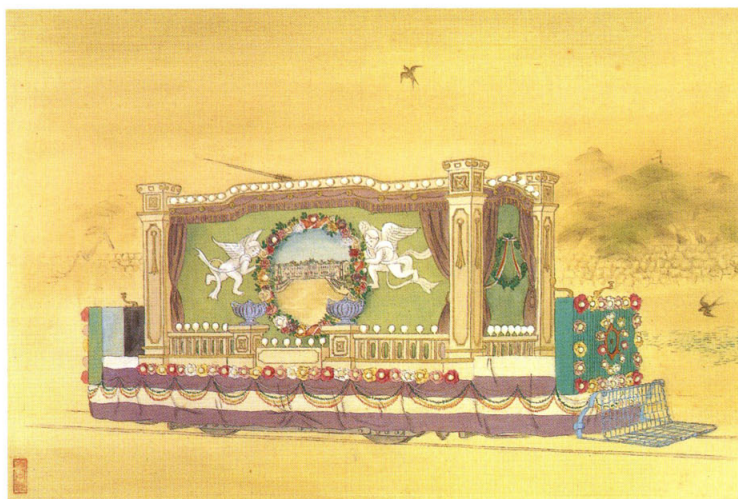


蒔絵箱

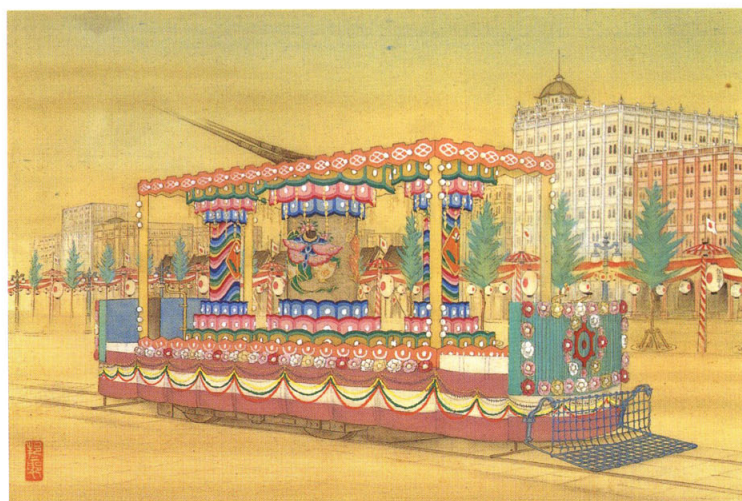
44 奉祝御成婚花電車絵図

鳥田佳矣ほか 1帖 大正13年(1924)
絹本着色 本紙各29.7×43.5

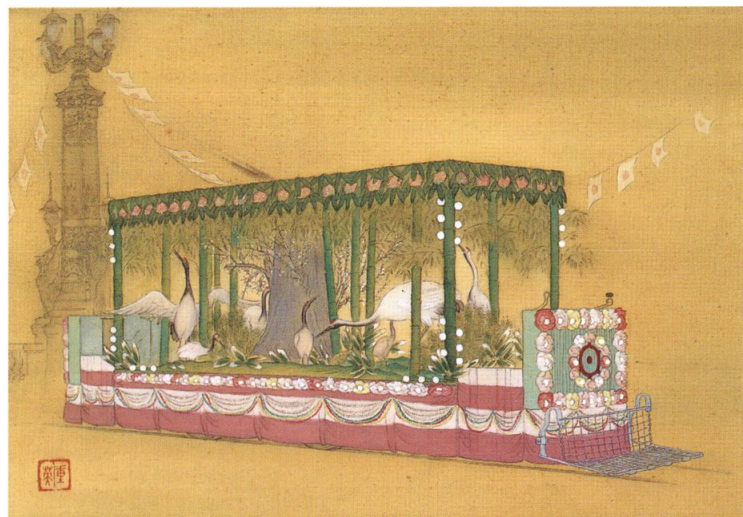
東京市は御結婚にあわせて市中を走る10台の花電車の運行を計画したが、その設計を東京美術学校に依頼した。それを受けて、図案科教授の鳥田が20点の図面を作成して提案、その中の10台が選ばれて、実際に制作された。東京市は実際に運行された花電車を記録描写した画帖の制作も計画し、再び、東京美術学校に依頼。鳥田の指導のもと、前年度の卒業生の中から選ばれた者によって実物写生を行ったという。完成した10図は画帖にまとめられ、花車をあしらった美しい蒔絵の箱に納められて献上された。 <展示 第3期-16>



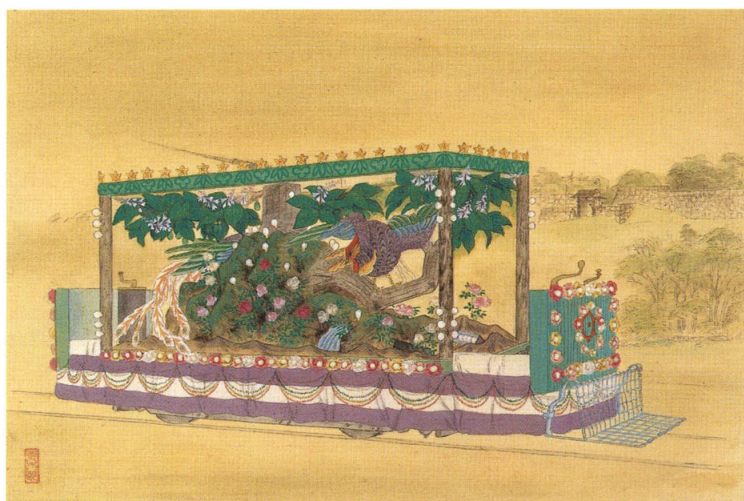
第2図 花輪号(背景-お濠付近の松)



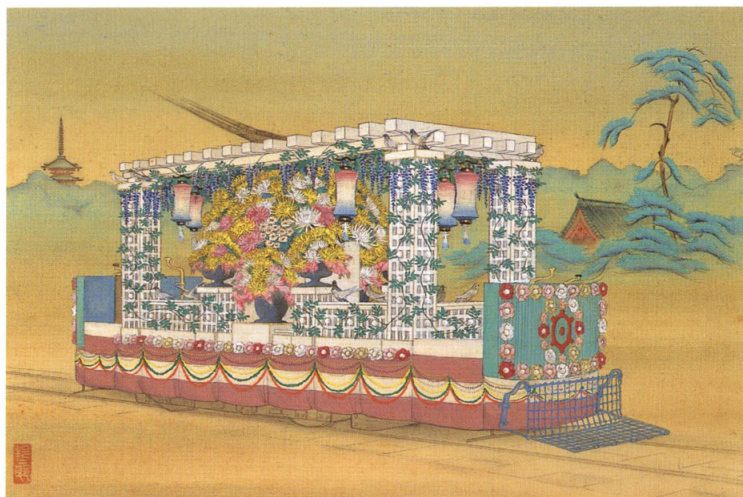
第4図 萬歳楽号(背景-銀座付近)



第6図 群鶴号 (背景 - 日本橋付近)



第8図 鳳凰号 (背景 - 半蔵門付近)



第10図 花園号 (背景 - 芝公園付近)

- ・各展覧会図録中，作品名や作者，制作年などの表記は，図録発行当時のものです。
- ・三の丸尚蔵館の展覧会図録の著作権はすべて宮内庁に属し，本ファイルを改変，再配布するなどの行為は有償・無償を問わずできません。
- ・三の丸尚蔵館の展覧会図録（PDF ファイル）に掲載された文章や図版を利用する場合は，書籍と同様に出版を明記してください。また，図版を出版・放送・ウェブサイト・研究資料などに使用する場合は，宮内庁ホームページに記載している「三の丸尚蔵館収蔵作品等の写真使用について」のとおり手続きを行ってください。なお，図版を営利目的の販売品や広告，また個人的な目的等で使用することはできません。

祝いわい美のび——大正期皇室御慶事の品々

三の丸尚蔵館第45回展覧会

編集 宮内庁三の丸尚蔵館

制作 野崎印刷紙業株式会社

翻訳 横溝廣子

発行 宮内庁

平成十九年九月二十九日発行

©2007, The Museum of the Imperial Collections