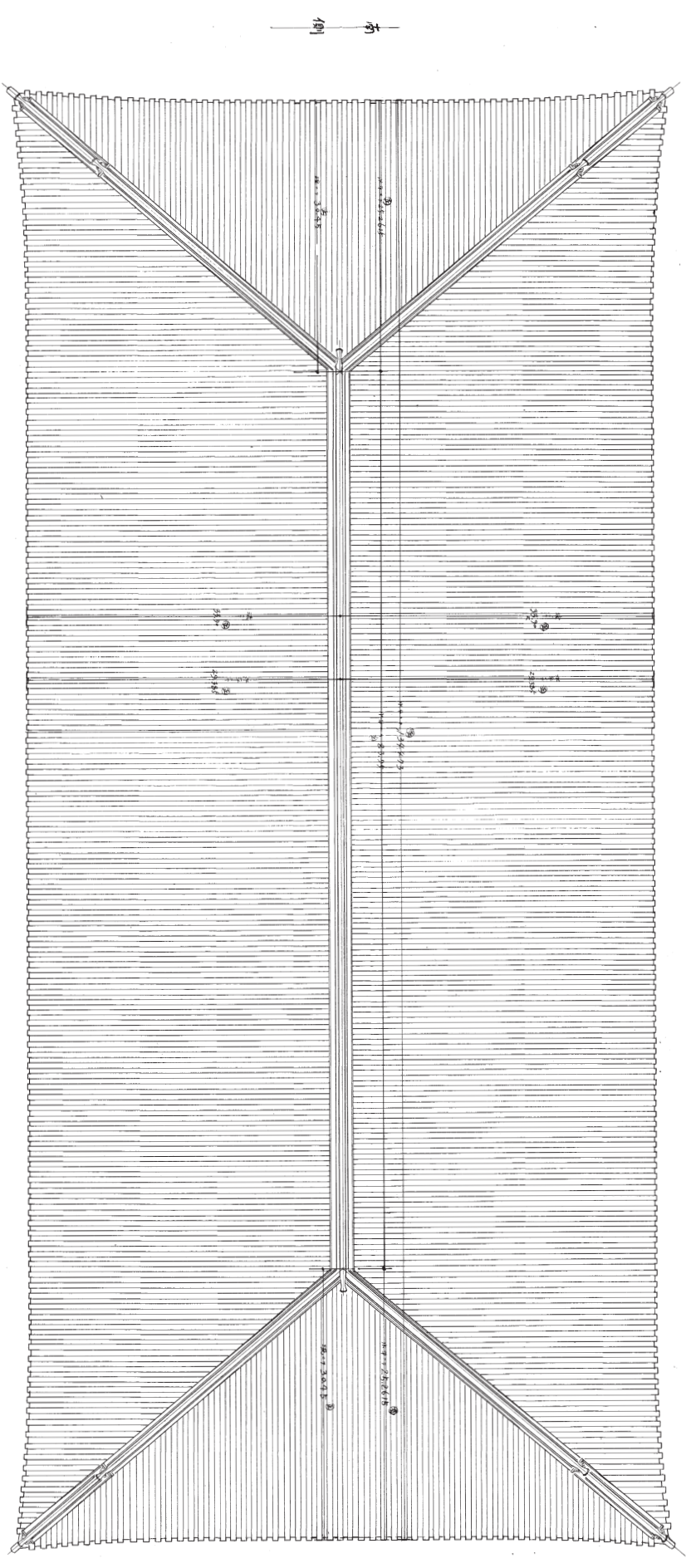


正倉院第一號	正倉院第一號	正倉院第一號	正倉院第一號
正倉院第一號	正倉院第一號	正倉院第一號	正倉院第一號
正倉院第一號	正倉院第一號	正倉院第一號	正倉院第一號
正倉院第一號	正倉院第一號	正倉院第一號	正倉院第一號

正倉院第一號 正倉院第一號 正倉院第一號 正倉院第一號



南側

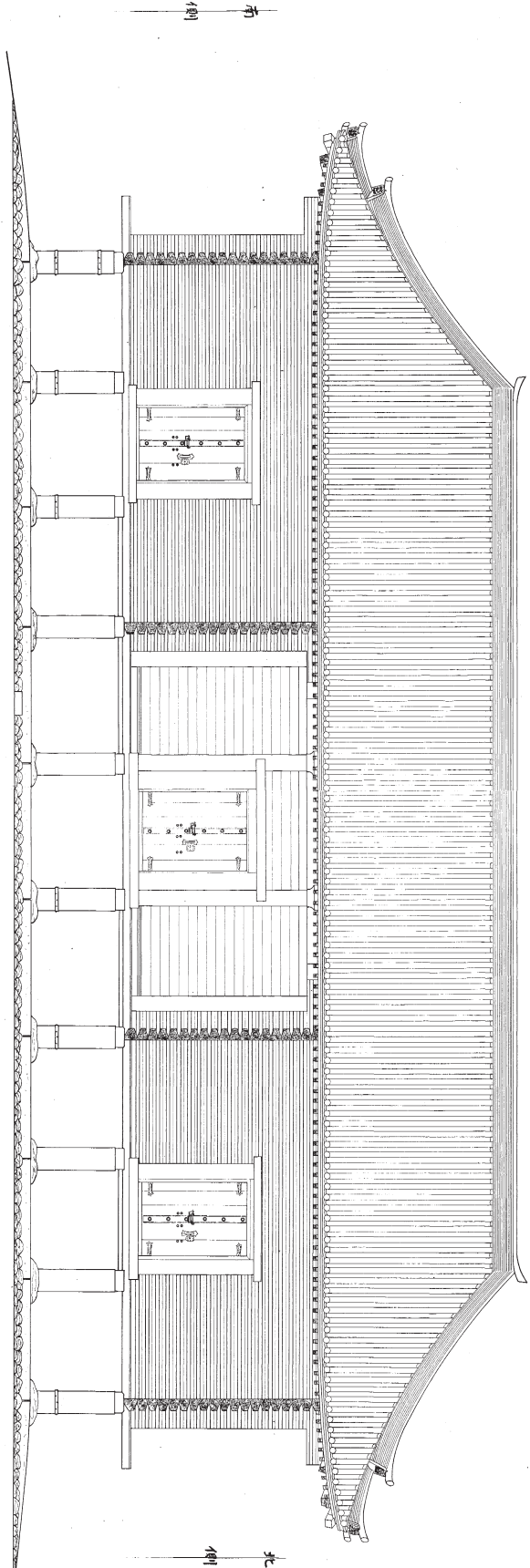
北側

側 東

正倉院第一棟	正倉院第一棟	正倉院第一棟	正倉院第一棟
正倉院第一棟	正倉院第一棟	正倉院第一棟	正倉院第一棟
正倉院第一棟	正倉院第一棟	正倉院第一棟	正倉院第一棟
正倉院第一棟	正倉院第一棟	正倉院第一棟	正倉院第一棟

副第二號

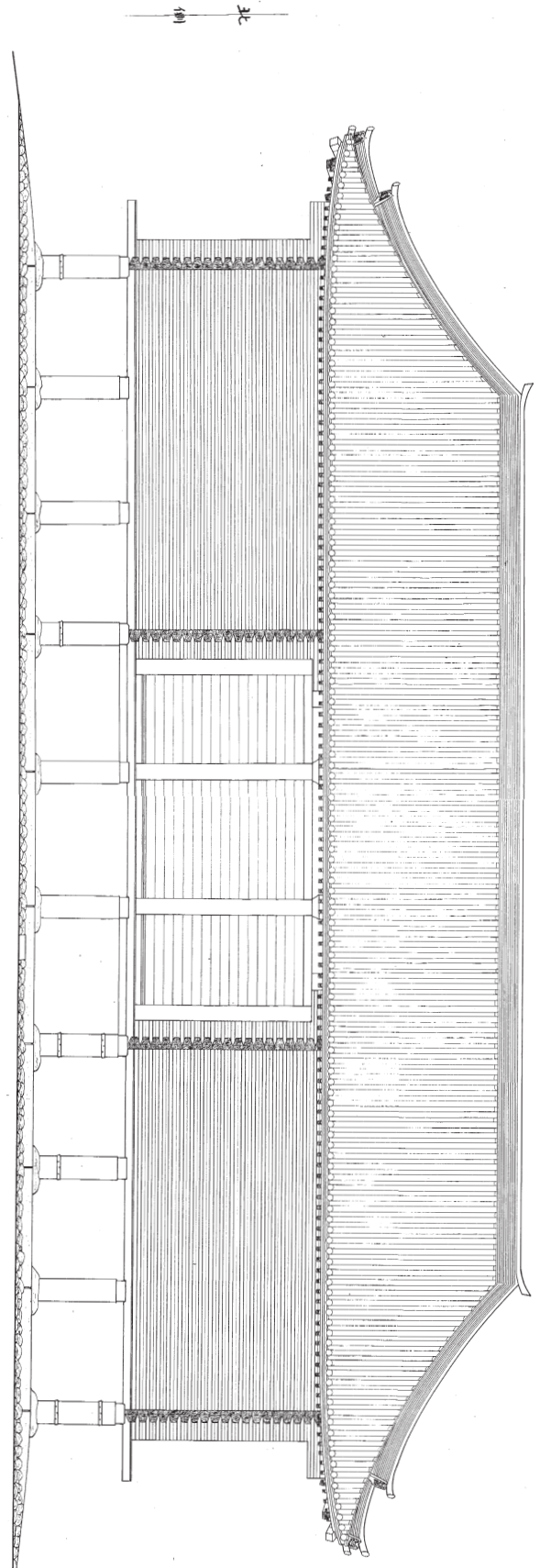
奈良正倉院寶庫東側正面之立面圖  
 昭和七年十月廿一日  
 建築研究所

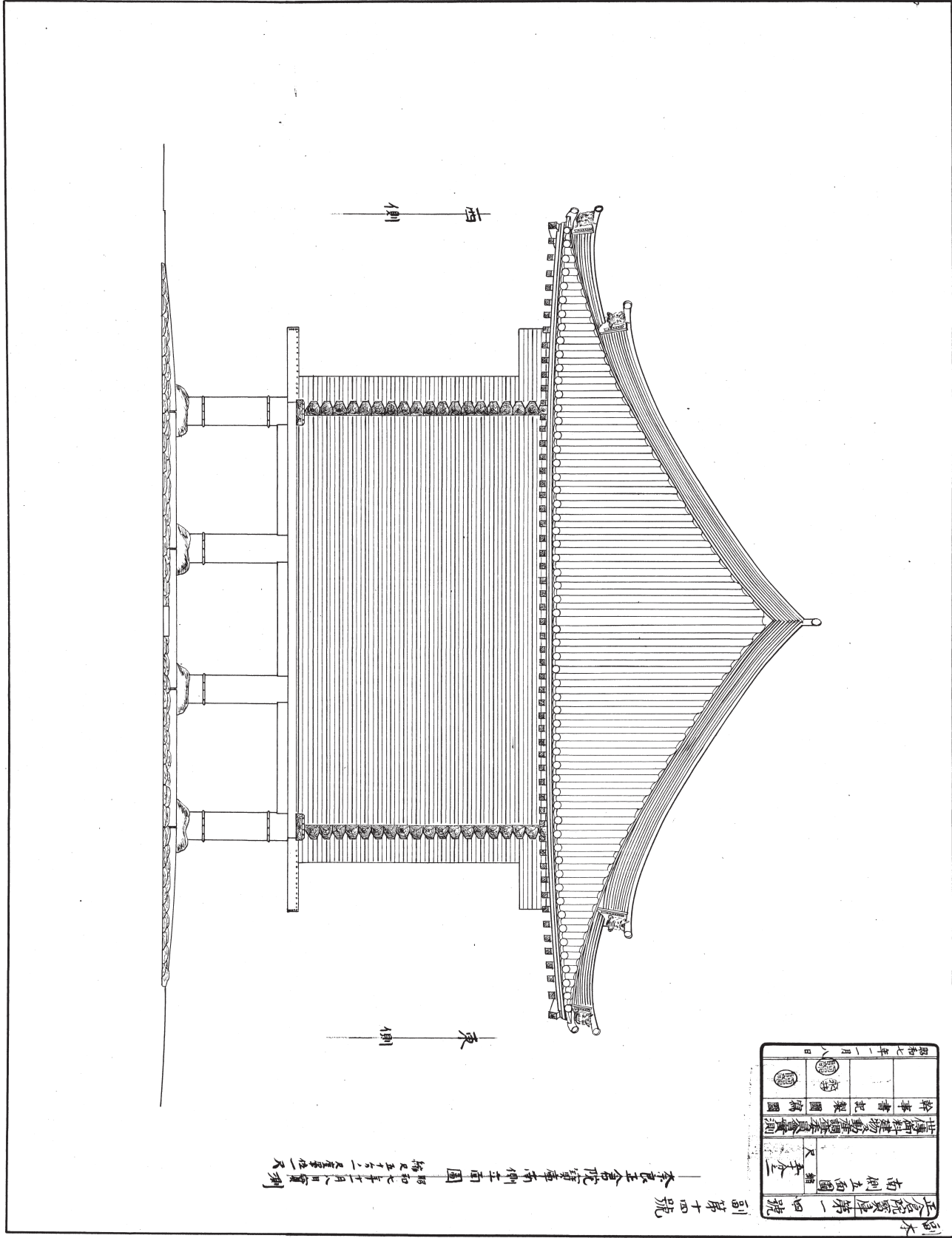


图名	正倉院第一三號
比例	1/50
繪者	不詳
繪時	昭和二十一年四月
繪所	東京大学
繪者	不詳
繪時	昭和二十一年四月
繪所	東京大学

副第三號

本在正倉院寶庫西側立面圖  
昭和二十一年四月繪





昭和七年一月八日	
第 一 号	第 一 号
正倉院宝库第一四号	
南側立面圖	
尺 寸 全 圖	
世界銀行建築調查會資料	
幹事書北製圖院圖	

奈良正倉院宝库南侧立面圖 昭和七年一月八日實測  
縮尺五分之二 屋架高一尺

副房十四號







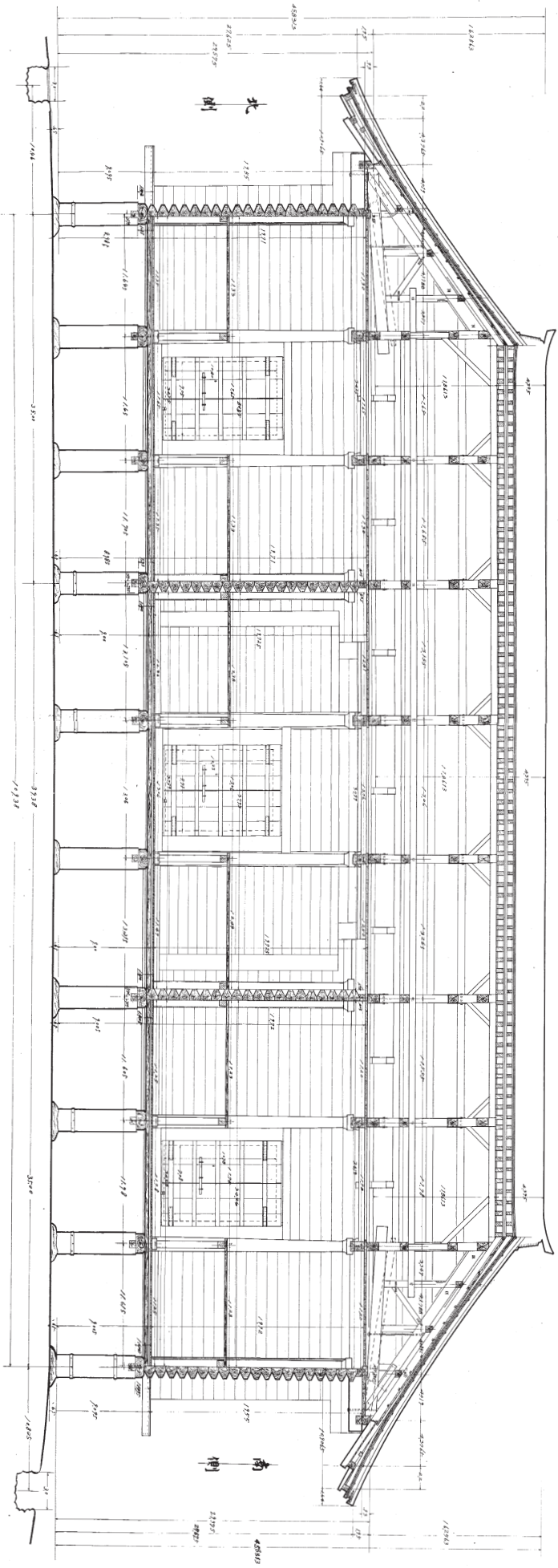






正倉院東庫第一九號	東側側面圖	李五
正倉院東庫第一九號	東側側面圖	李五
正倉院東庫第一九號	東側側面圖	李五
正倉院東庫第一九號	東側側面圖	李五
正倉院東庫第一九號	東側側面圖	李五

副本



倉 北

倉 中

倉 南



