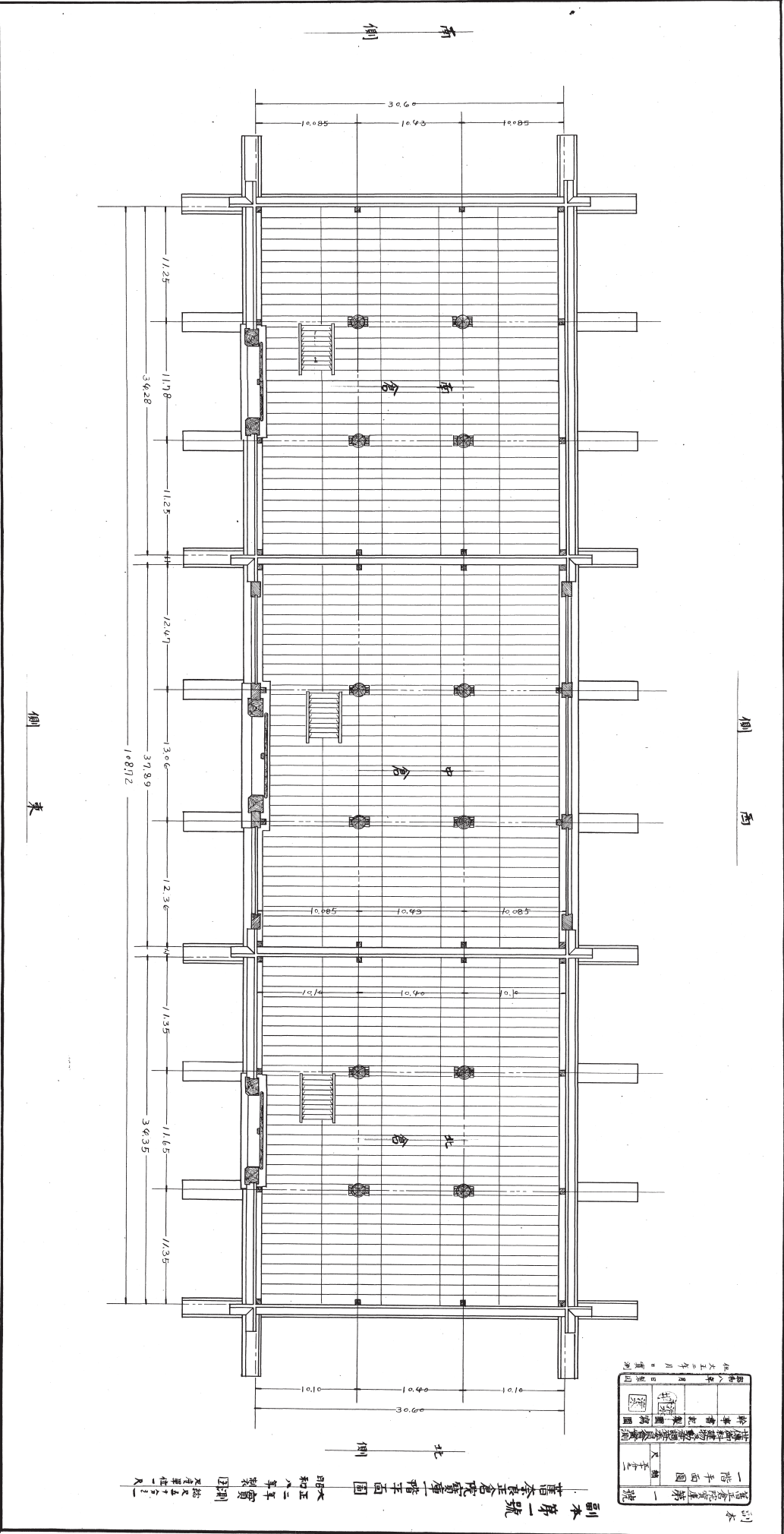


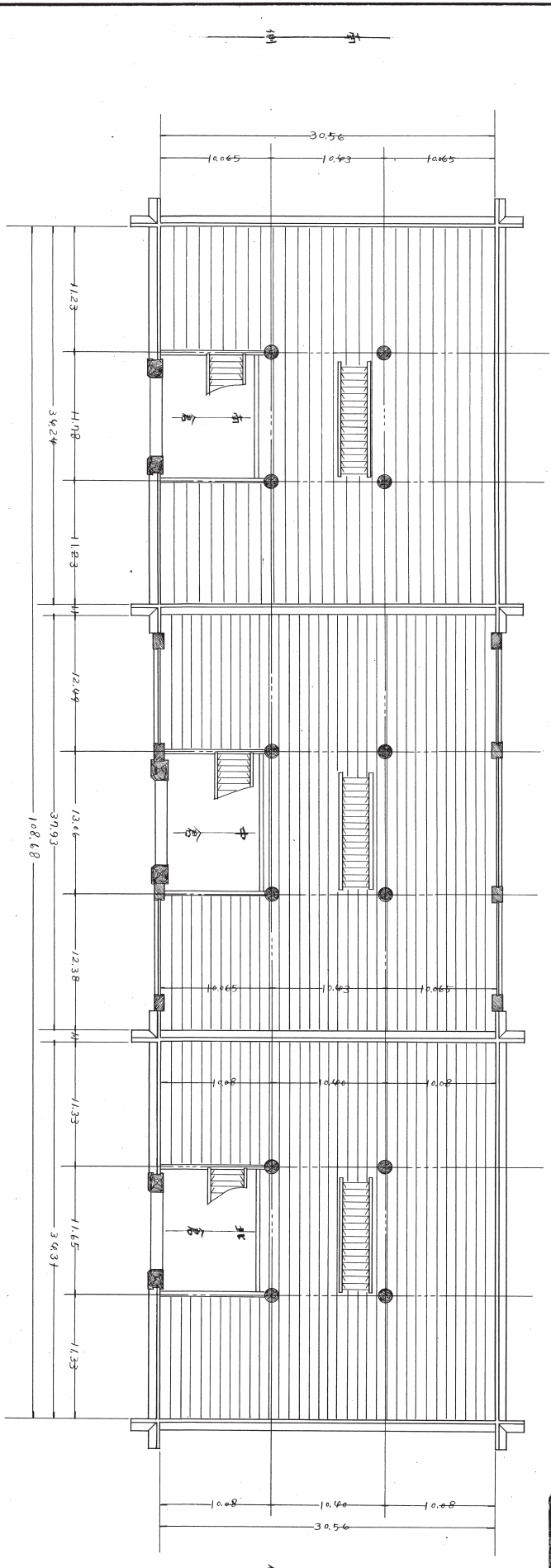
四、大正二年修理前図面

昭和八年製図

宮内庁宮内公文書館 所蔵



圖名	二階平面圖
圖號	李奎
繪圖	李奎
校核	
日期	中華民國二十八年
地點	重慶
單位	重慶市建設委員會
工程	重慶市建設委員會
圖例	

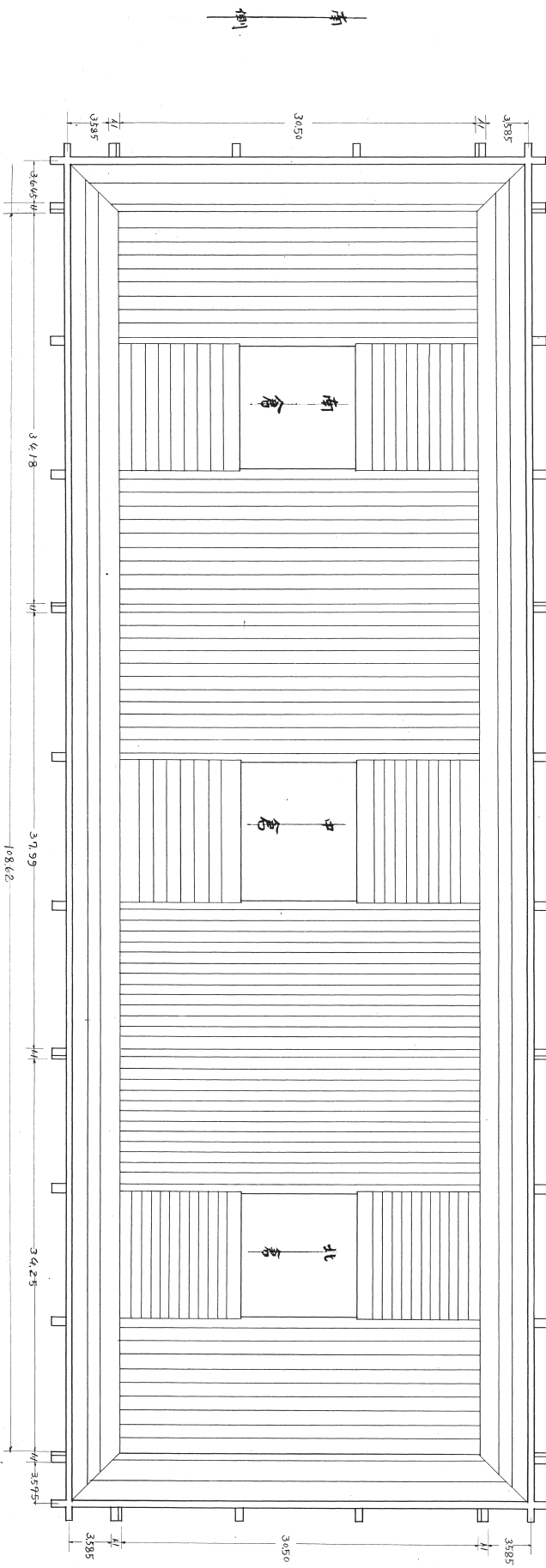


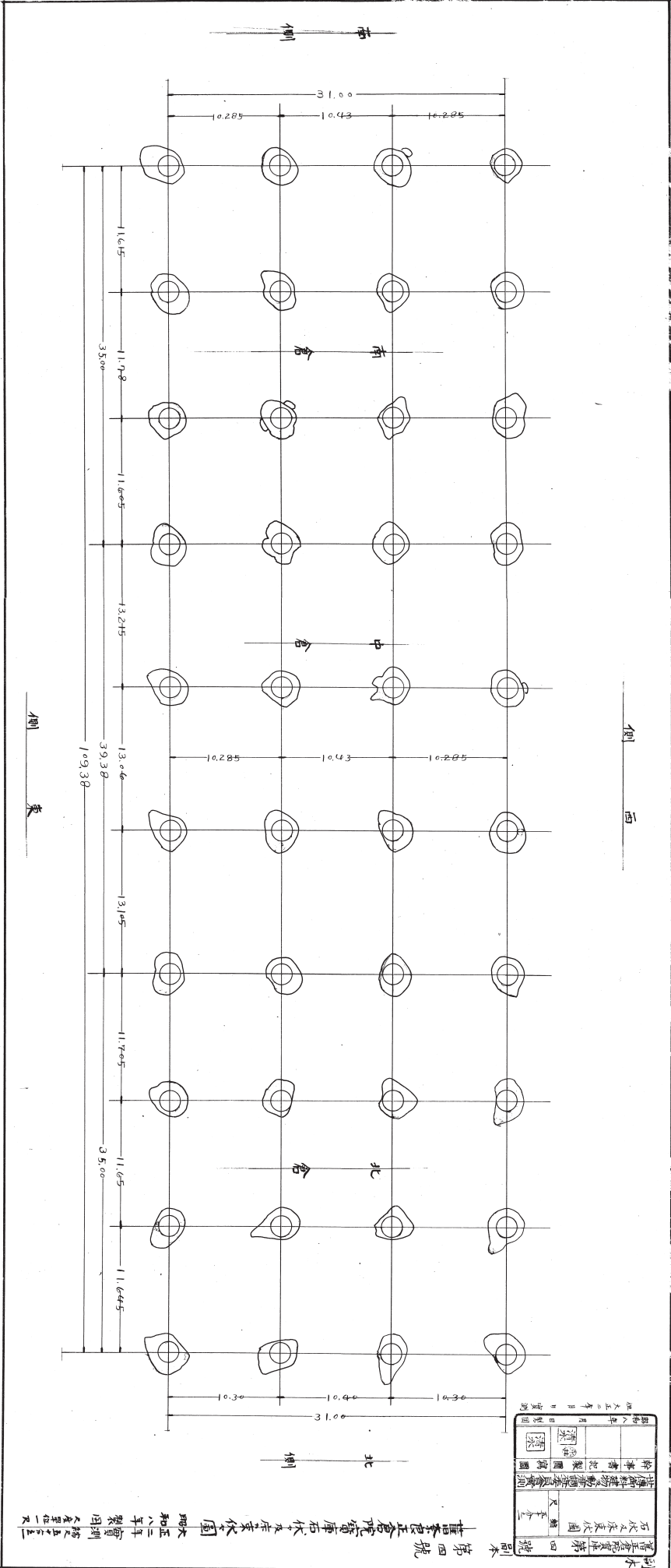
副本第二號
重慶市建設委員會
重慶市建設委員會
和八年製圖
定單位一尺

图名	三阶宝库三阶平面图
图号	三阶宝库三阶平面图
比例	1:50
设计	王世昌
审核	王世昌
日期	1952年

副本第三号

三阶宝库三阶平面图
 王世昌设计
 1952年

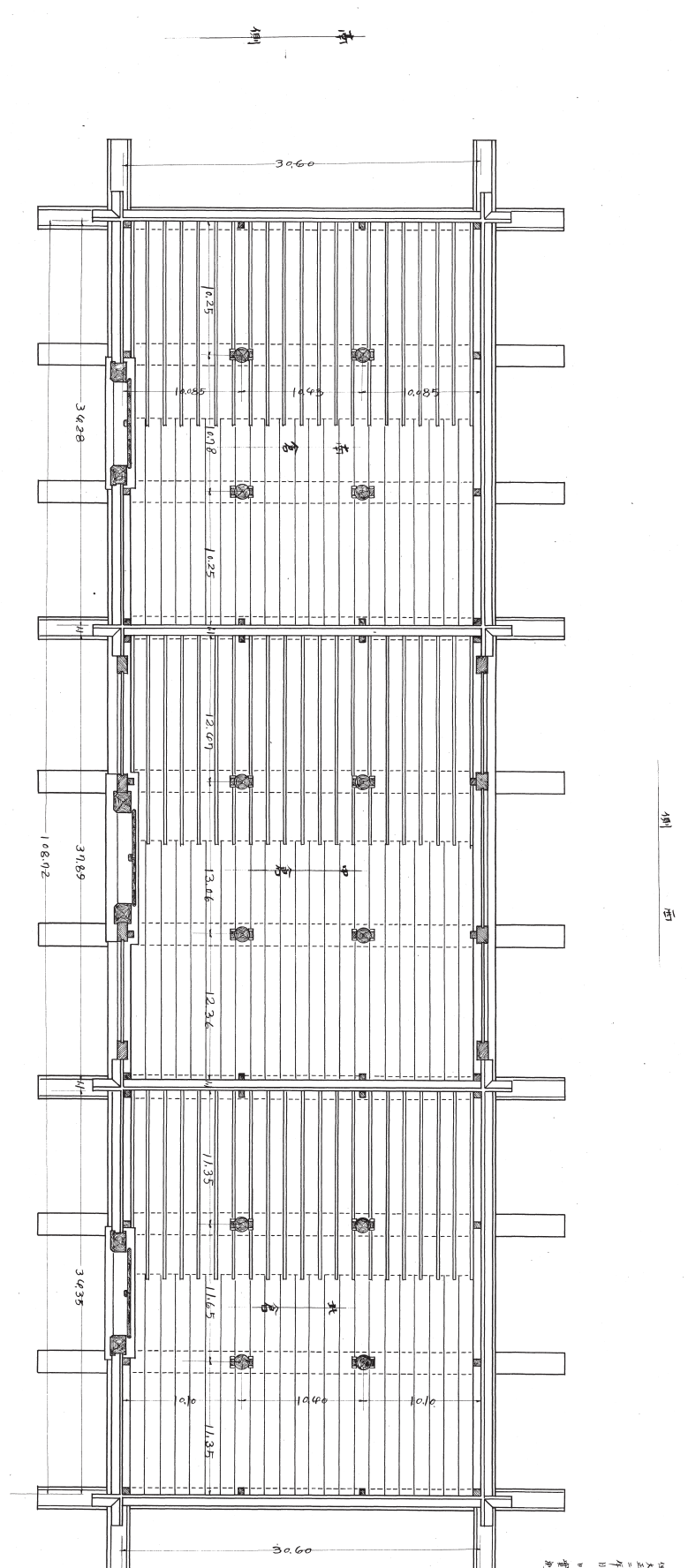




舊正會院寶庫石伏床第四號
石伏床伏床圖
大 1:50
繪圖人 李
日期 1952年 10月 10日

圖名	一階床伏圖
圖號	五
設計	...
繪圖	...
校核	...
日期	...

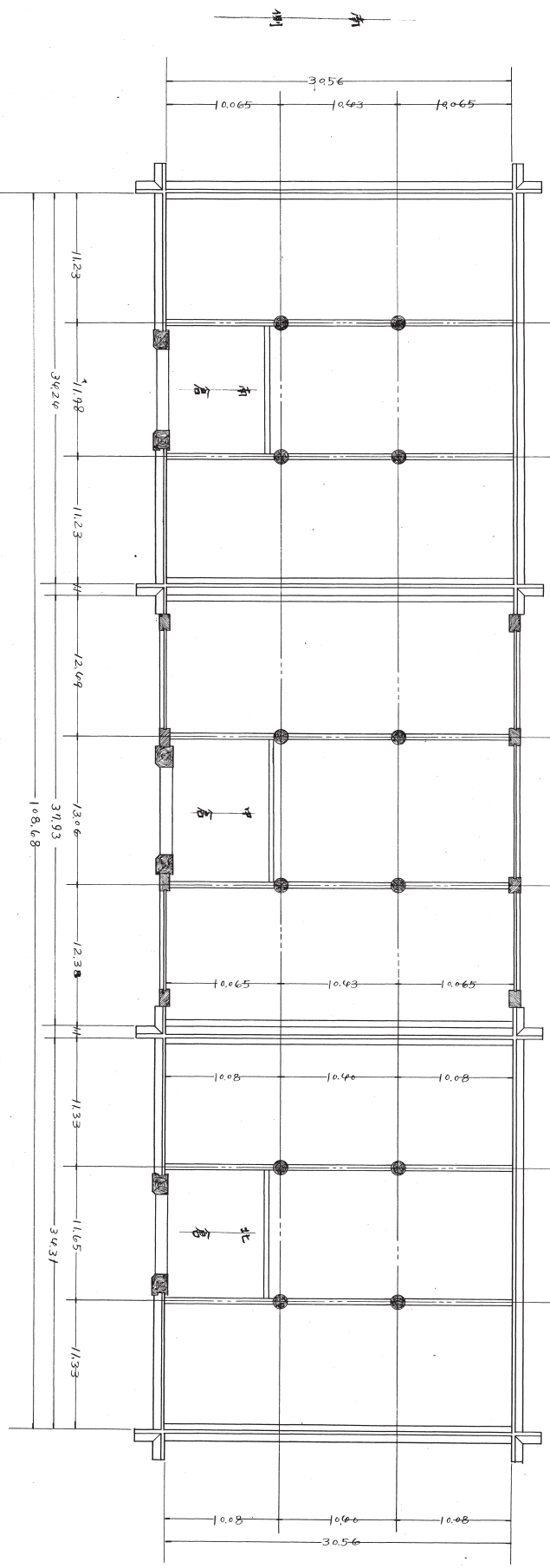
副本第五號
 舊香林寺藏寶庫一階床伏圖
 明和八年
 繪圖者 田中...



聖德太子廟第六號		圖名	二階末梁組其他平面圖
二階末梁組其他平面圖		比例	1/50
建築師 藤田 隆		繪圖	藤田 隆
設計		校核	藤田 隆
監工		監工	藤田 隆
竣工日期		竣工日期	1951年11月
圖紙張數		圖紙張數	1張

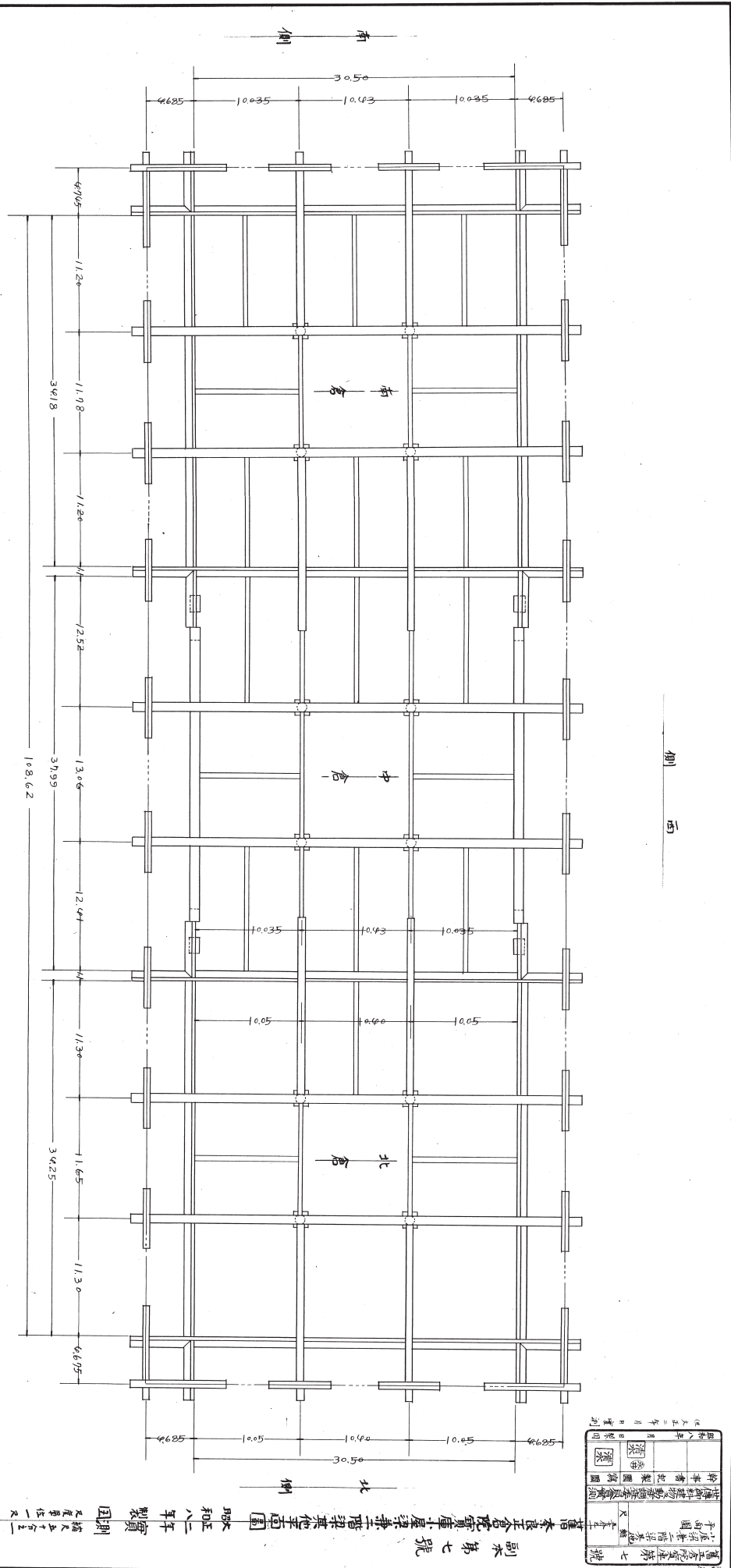
西側

東側



副本第六號
舊奈良聖德太子廟二階末梁組其他平面圖
和正二年(1951)製圖
藤田隆
全圖幅一尺

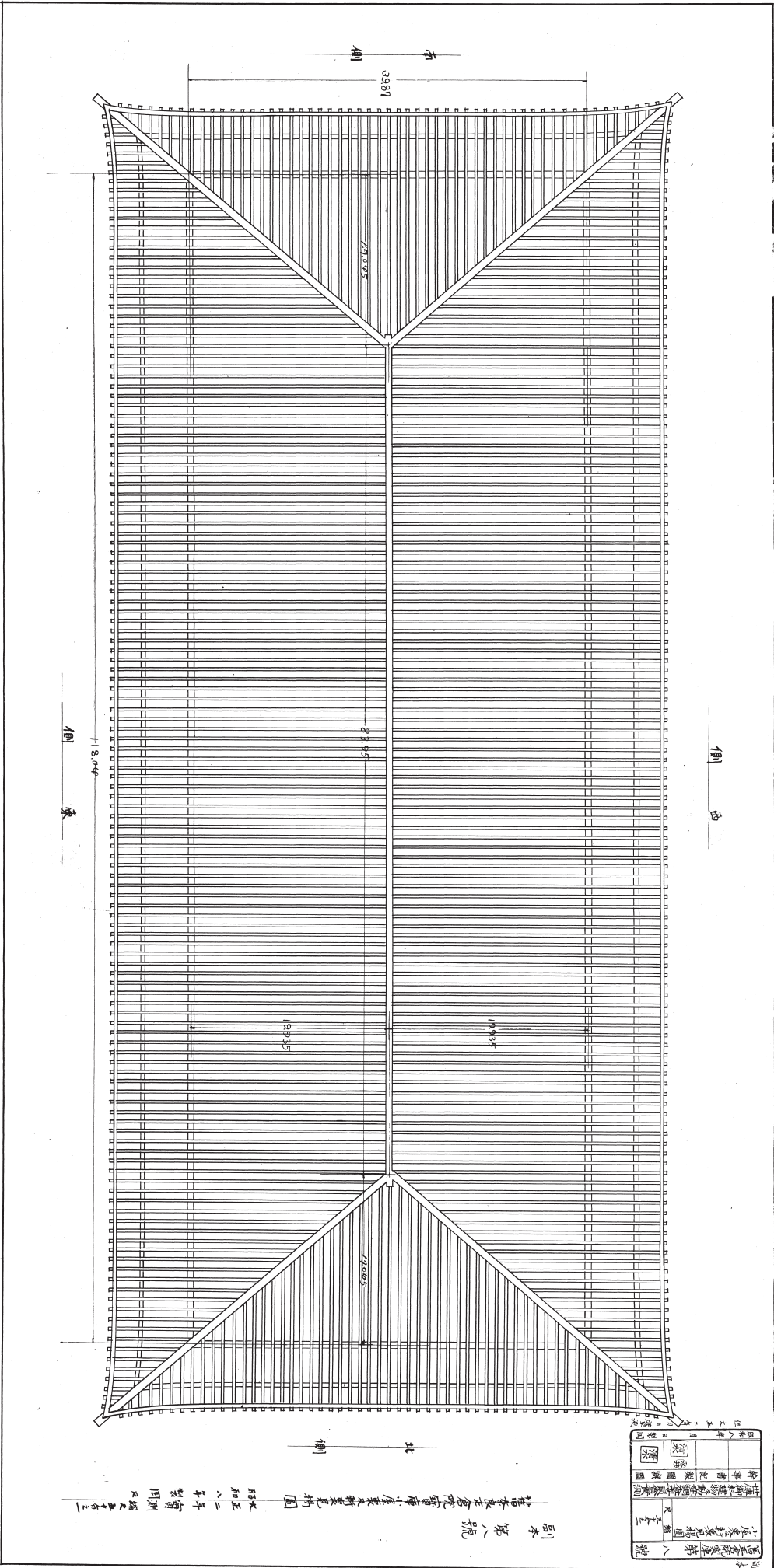
圖號	第 七 號
圖名	舊春正倉院寶庫小屋梁兼二階梁其他平面圖
設計	和正 八 牛 實
監製	足 隆 辰 五 右 一
繪圖	
校核	
日期	大正五年三月廿四日

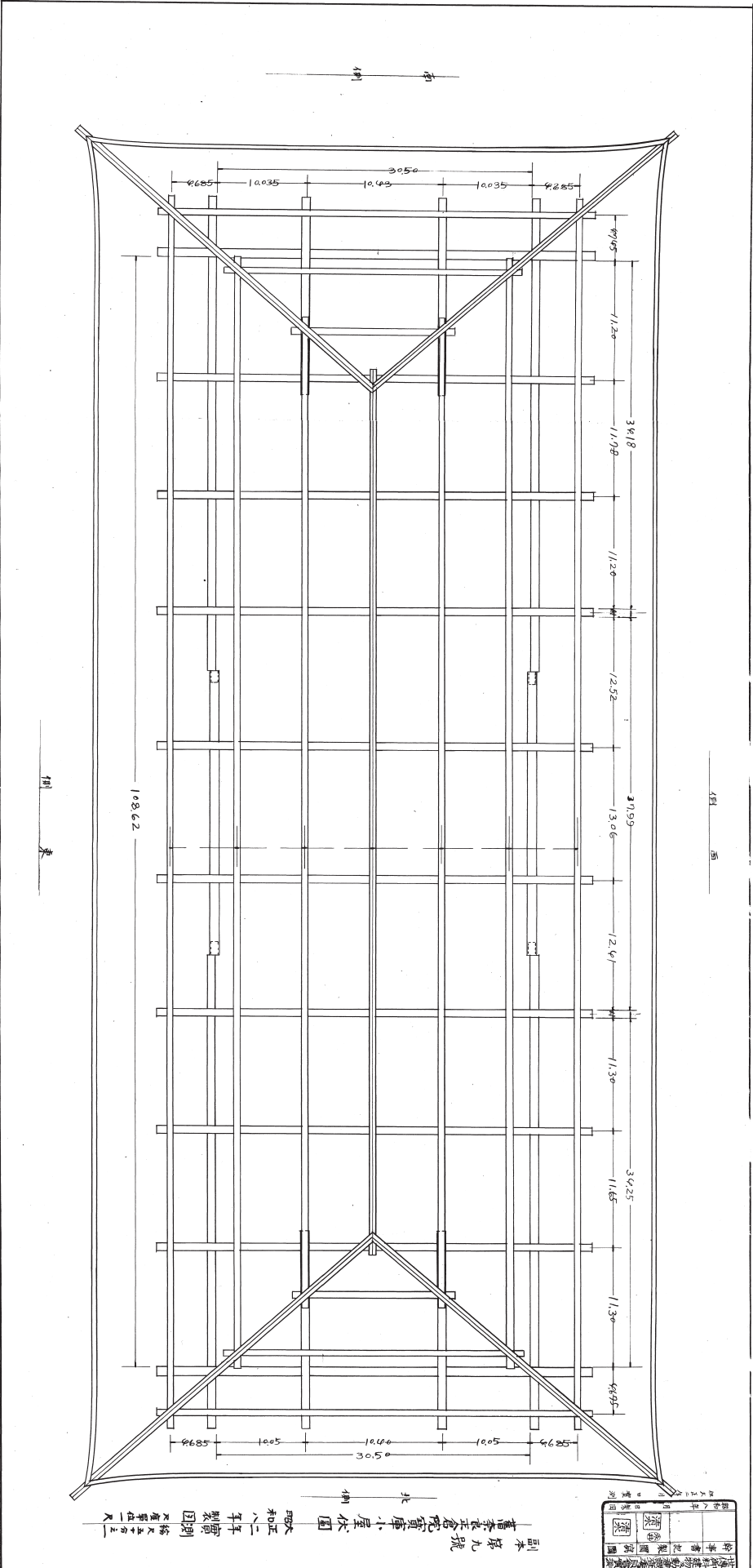


圖名	小正會院寶庫小屋裏及軒裏見揚圖
圖號	第 八 號
繪圖	張 燾
校對	張 燾
繪圖日期	昭和八年
繪圖地點	小正會院寶庫
繪圖人	張 燾

副本第八號

小正會院寶庫小屋裏及軒裏見揚圖
 昭和八年製圖
 張燾





棚 束

副本第九
一 舊正倉院寶庫小屋伏圖
和正二年製圖
繪人 宇野 宗之
不備要註一尺

档案馆第一號	卷宗號	頁數	日期

副本第十號

舊正倉院寶庫家根伏圖

昭和八年實測
足利重忠一尺

