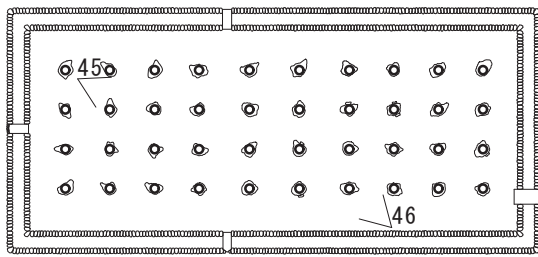
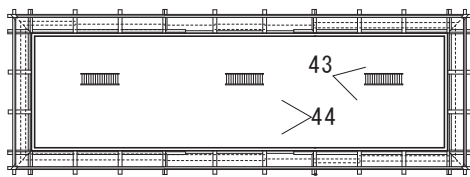
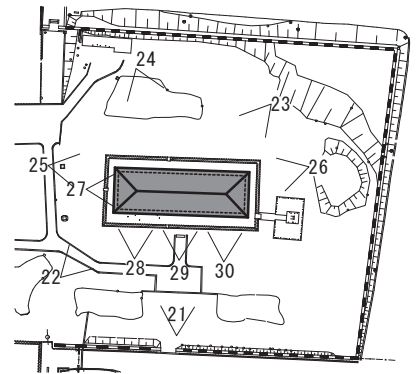


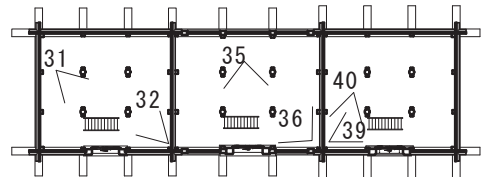
二、 修理前



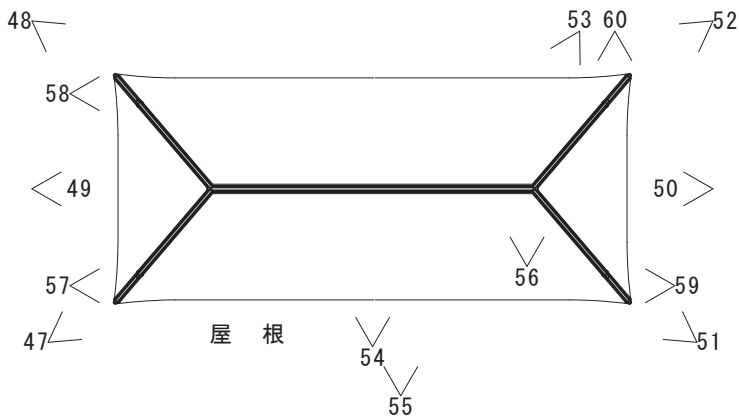
床 下



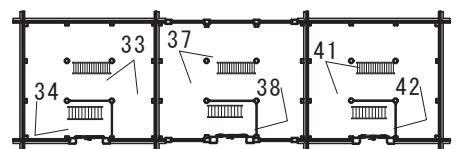
小 屋 組



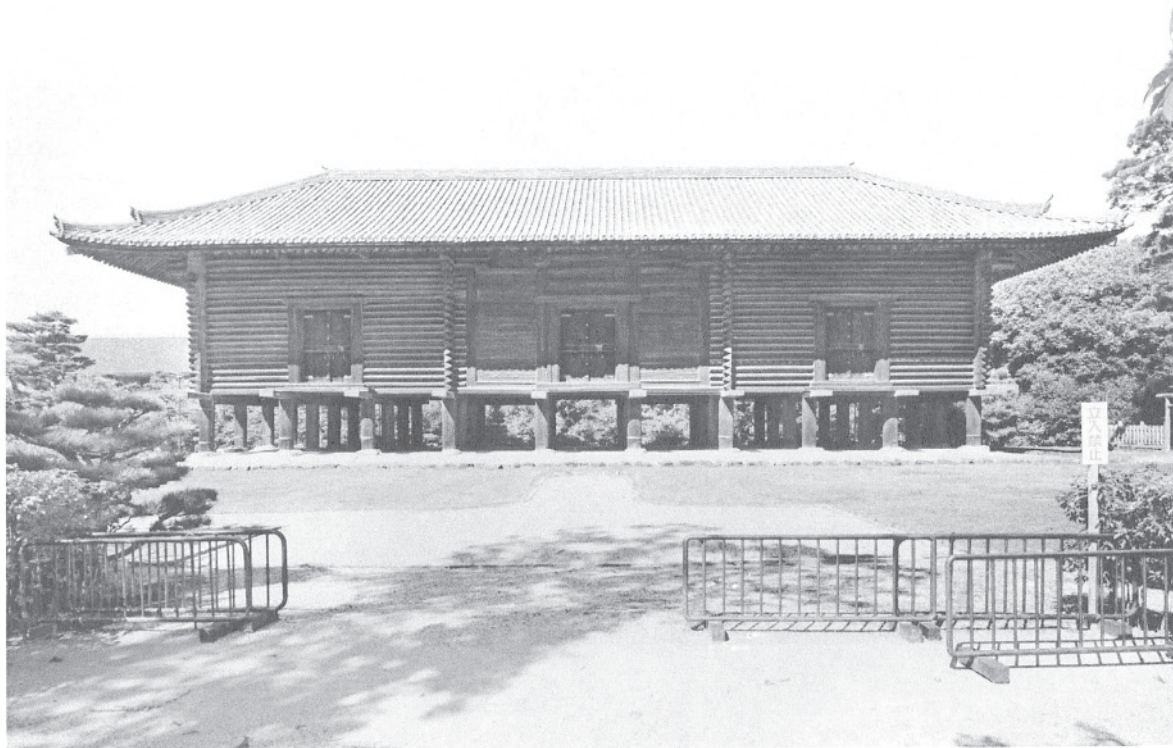
一 階



屋 根



二 階



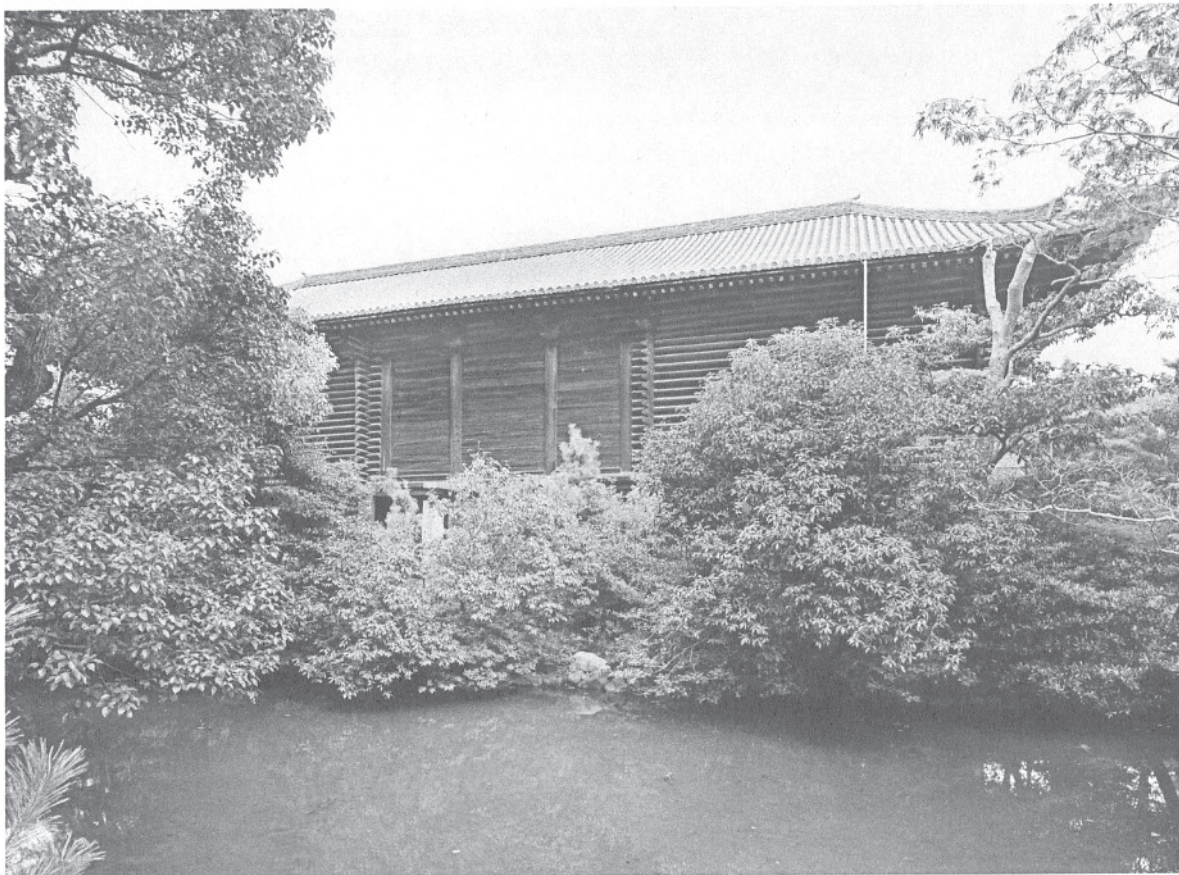
21 修理前正倉正面（東面）
正面にあたる東面の修理前の状況。



22 修理前正倉正側面（東面及び南面）
南倉手前からの修理前の状況。南面の軒が少し波打って見える。



23 修理前正倉背側面（西面及び北面）
北倉奥からの修理前の状況。



24 修理前正倉背面（西面）
西側の池越しに見た修理前の状況。木が茂っていて、全体は見渡せない状況だった。



25 修理前正倉側面（南面）
西南から見た南面の修理前の状況。



26 修理前正倉側面（北面）
杉本神社の西側から見た北面の修理前の状況。



27 修理前南倉南面詳細
南倉南面の修理前の詳細。



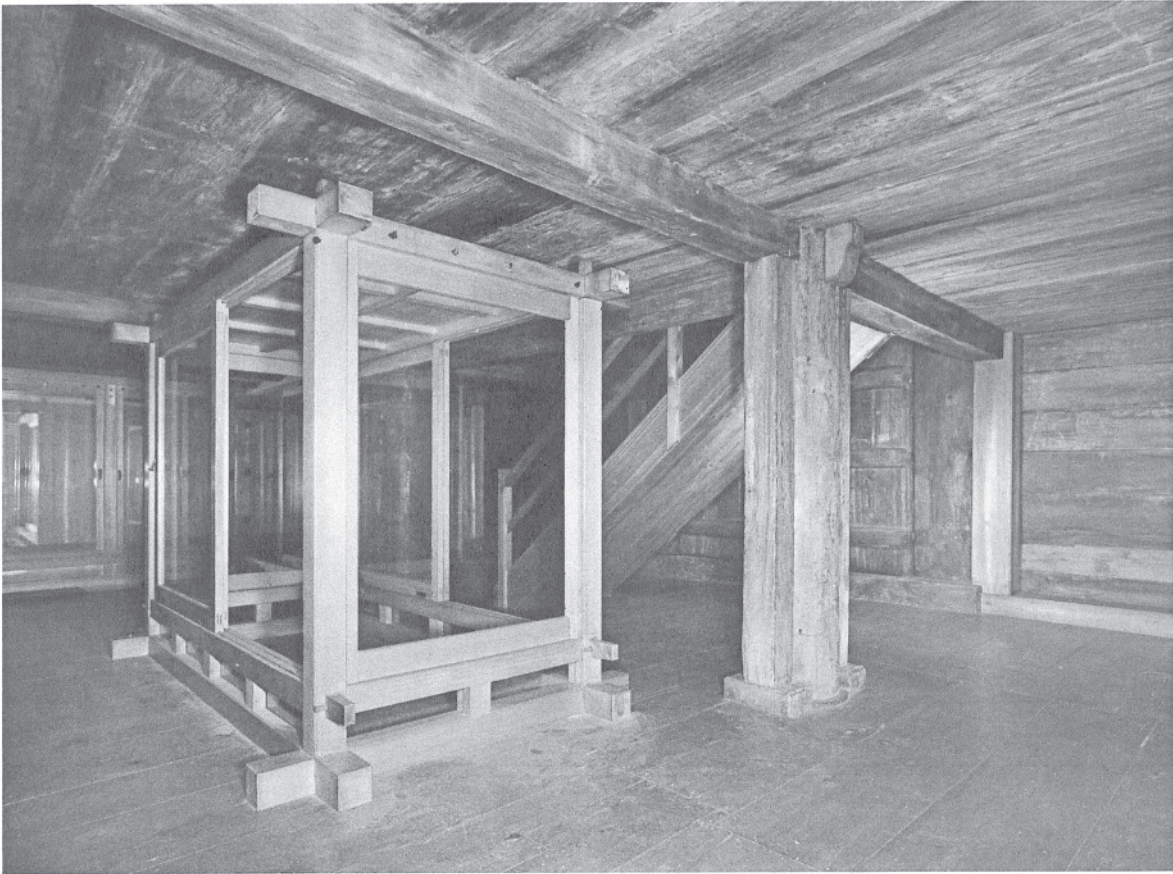
28 修理前南倉東面詳細
南倉東面の修理前の詳細。



29 修理前中倉東面詳細
中倉東面の修理前の詳細。



30 修理前北倉東面詳細
北倉東面の修理前の詳細。



31 修理前南倉内部一階東面及び北面
西南より見る。各室とも南・西・北面にガラス戸付陳列棚が設置される。南倉一階には壁面だけでなく、中央にもガラス戸付陳列棚が置かれていた。



32 修理前南倉内部一階南面及び西面
東北より見る。階段は大正修理後のもので、古い梯子段は取り外され、小屋裏に保管されていた。