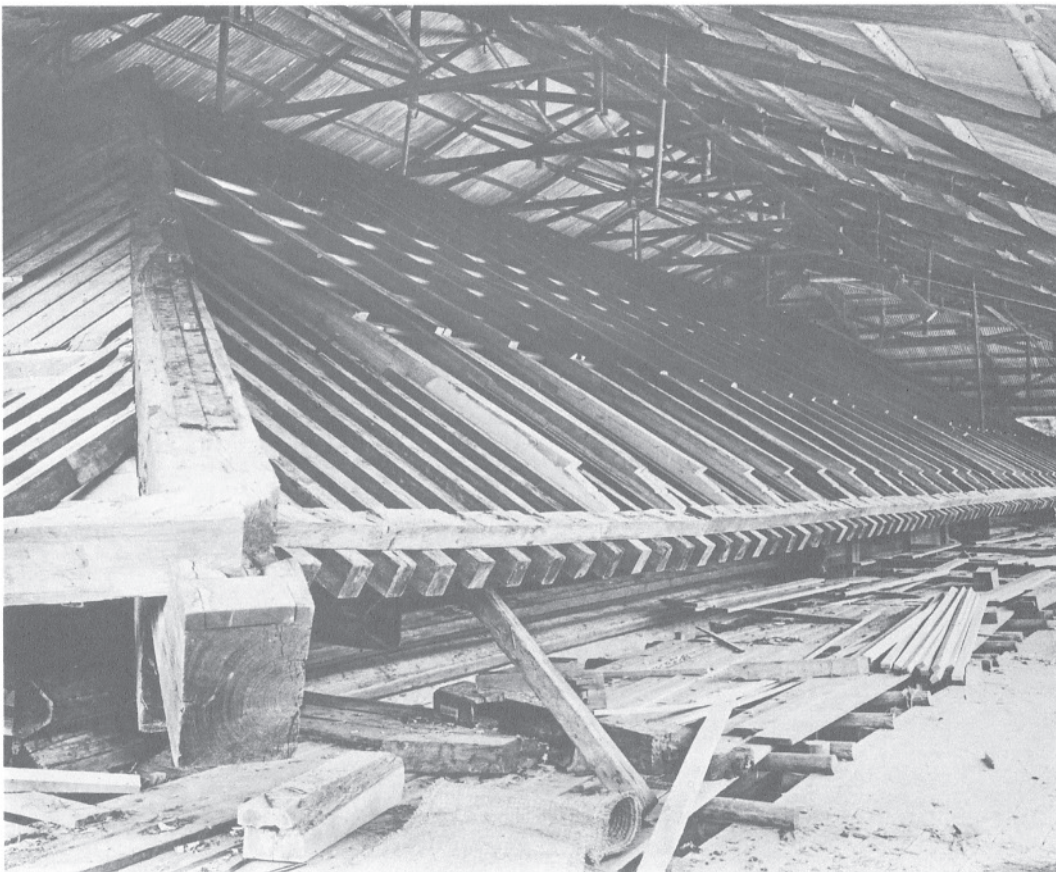
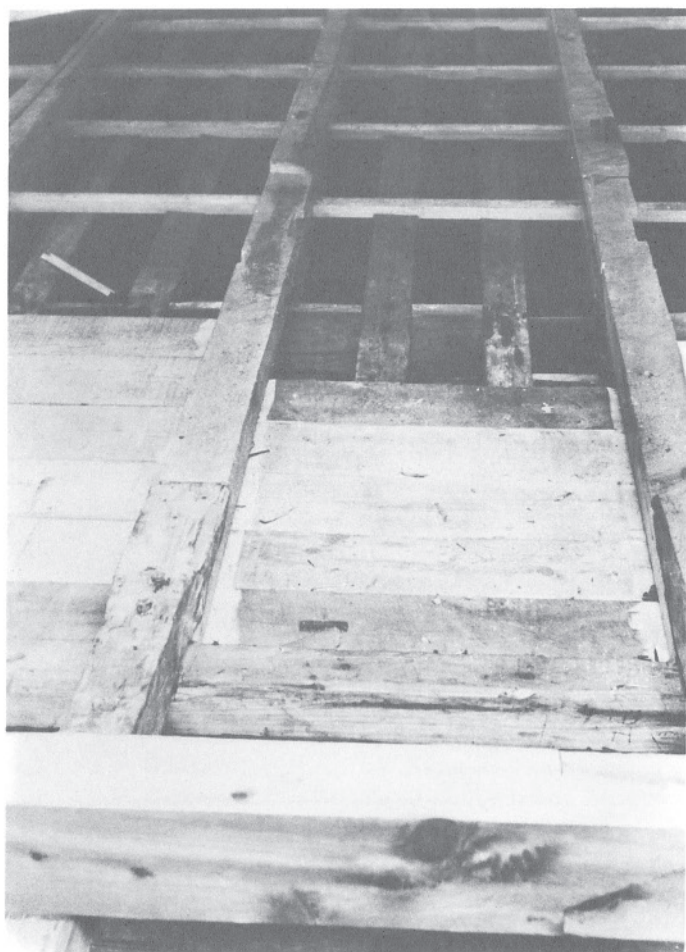


205 大正修理時の南倉小屋組  
「第四九号 宝庫南倉小屋組内部ヨリ  
見タル現況」。

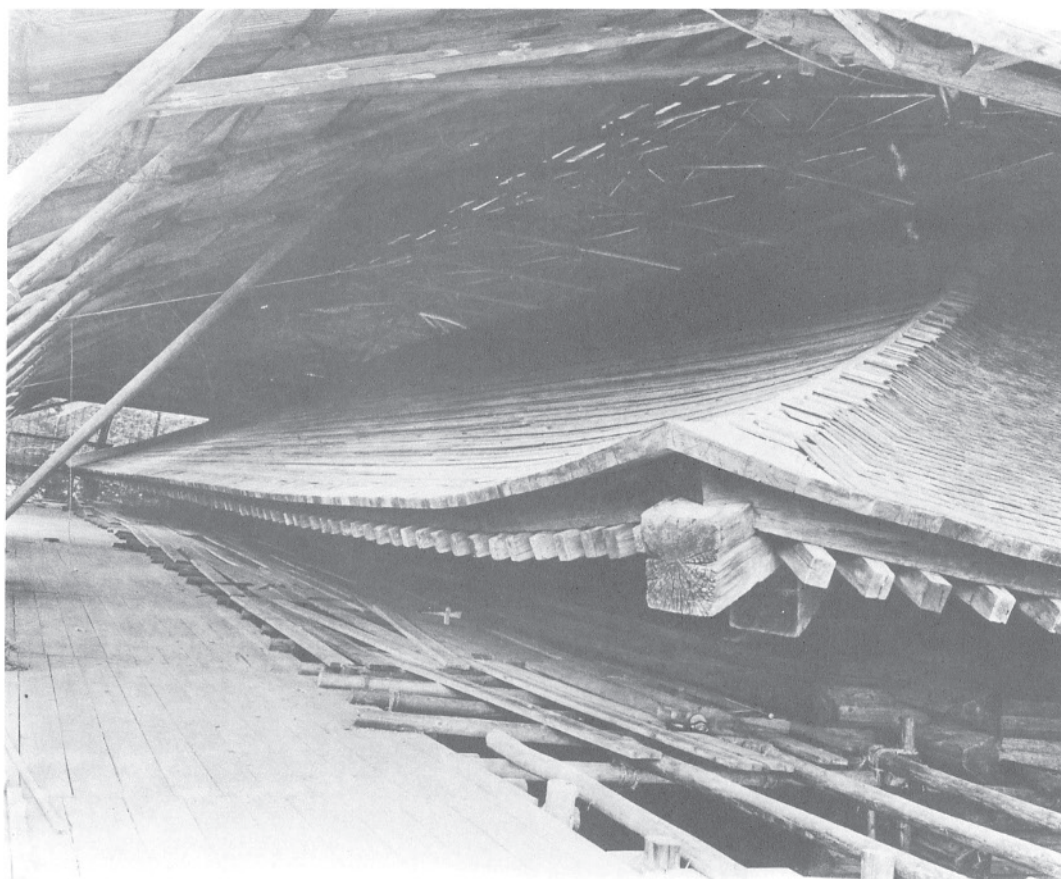


206 大正修理時の地垂木据え付け状況  
「第五〇号 宝庫屋根軒先東側木負取付南側茅負取付現況」。東面の地垂木が取り付けられ、南面には飛檐垂木や茅負も付けられ、野地板が張り始められている。隅木の天端に補強の金物が見える。



207 大正修理時の軒先化粧裏板取り付け状況

「第五一号 宝庫北倉北流地垂木面戸空気抜取付現況」。軒先の部分、丸桁より前の野地板になる化粧裏板を取り付けたところ。力垂木の間、一番右が換気口として開けられる。換気口には鉄製のグリルが取り付けられる。



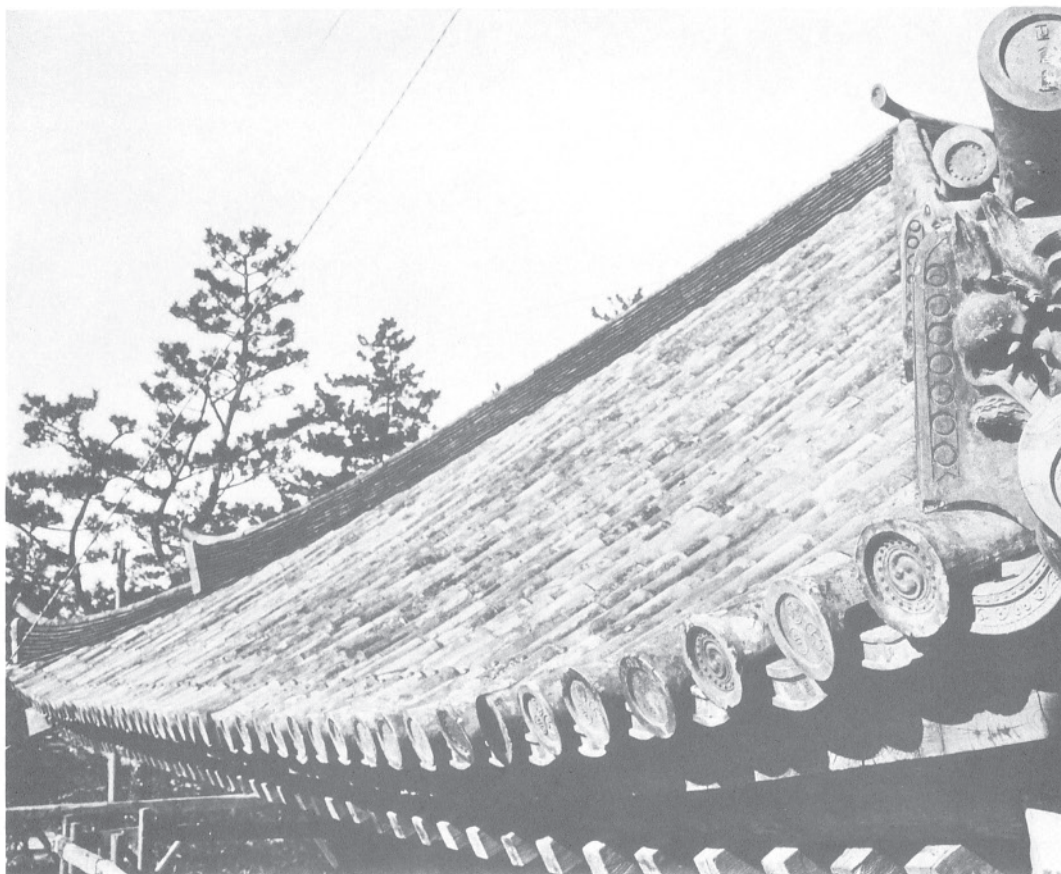
208 大正修理時の土居葺及び野地板取り付け完了

「第五二号 宝庫南倉屋根面流土居葺々方西流野地出来実況」。西南隅から見たところで、西面には野地板が張り終わり、南面には土居葺がなされたところ。



209 大正修理時の本瓦葺施工中

「第五三号 宝庫西流及南西隅瓦葺方現況」。西南隅から見た本瓦葺の施工状況。西面には既に丸瓦が葺かれており、このときの本瓦葺は、平瓦が葺き終わってから丸瓦を葺くものでなかったことがわかる。



210 大正修理時の南面本瓦葺完了

「第五四号 宝庫南倉屋根南流瓦葺方出来実況」。東南隅から見た南面の本瓦葺完了の状況。



211 大正修理時の東面本瓦葺完了

「第五五号 宝庫南倉屋根東流瓦葺方出来実況」。東南隅から見た東面本瓦葺完了の状況。隅丸瓦や鳥衾瓦の瓦当文様が、健全であった状況がわかる。



212 大正修理時の雨落溝施工中

「第五六号 宝庫雨落下溝縁石積方中ノ現況」。大正修理では周囲の水はけを良くするため雨落溝を設けた。



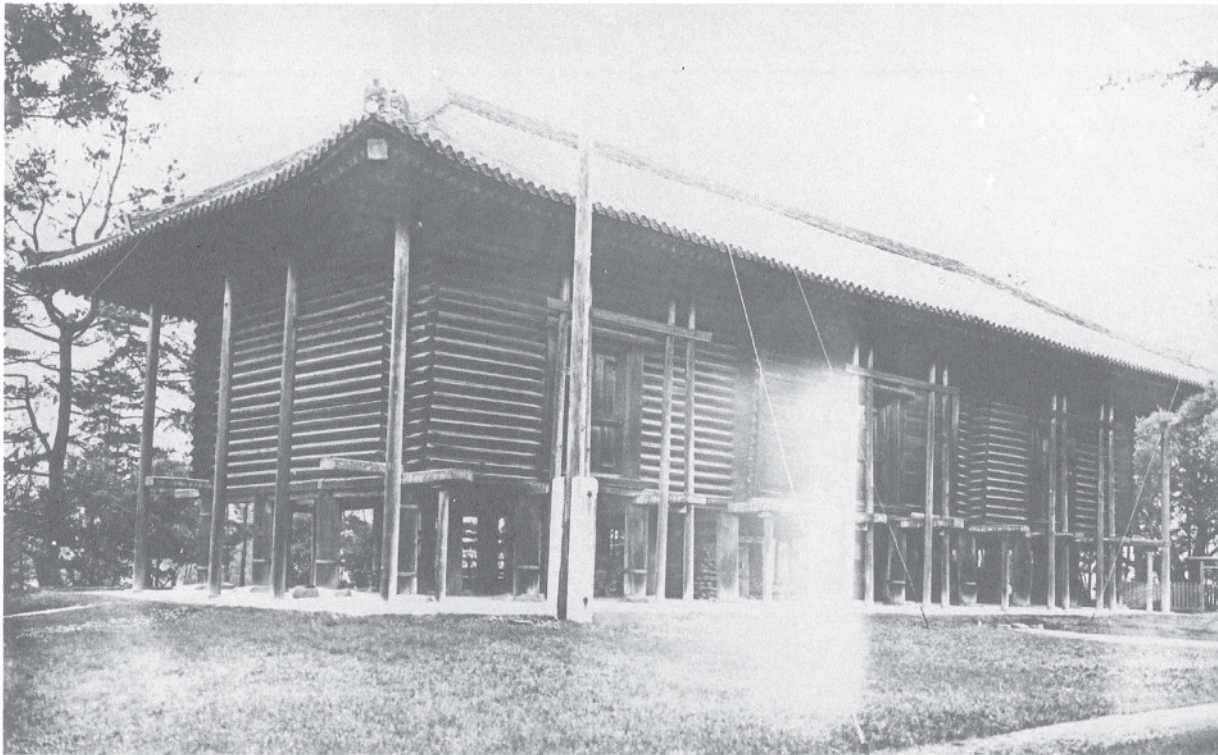
213 大正修理時の西側雨落溝施工中  
「第五七号 宝庫西側雨落下水溝縁石積方中現況」。奥から溝底に石敷が施工されている。



214 大正修理の竣工正側面（東面及び南面）  
「第五八号 宝庫修繕竣工東側及南妻実況」。東面には床と階段が設けられ、宝物を搬入する用意がされている。正倉東面に見える柱状のものは避雷針で、先に突針が見える。



215 大正修理の竣工背側面（西面及び北面）  
「第五九号 宝庫修繕竣工西側及北妻実況」。竣工状況を北側の杉本神社西側から見たもの。

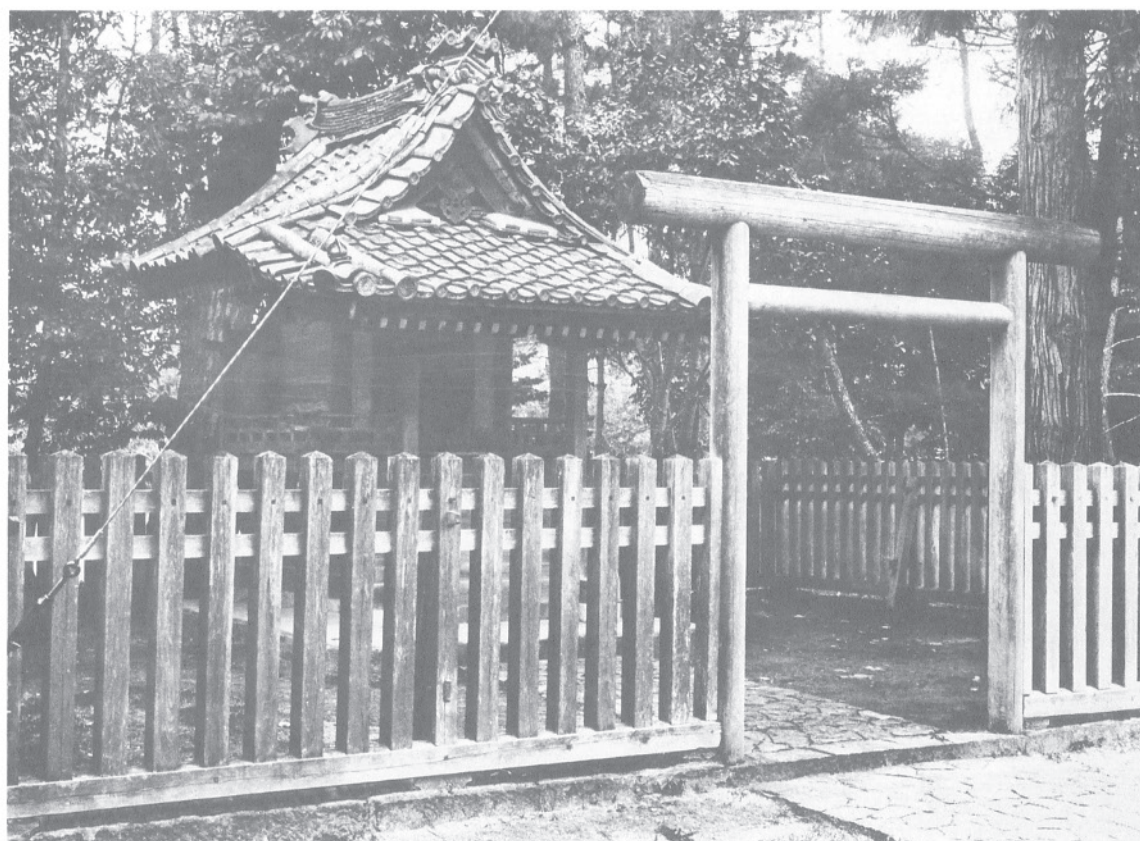


216 大正修理前の正倉正側面（東面及び南面）  
「号外 宝庫東側遠影（修繕以前）」。図版写真215までの一連の大正修理写真とは別に、号外として扱われた写真。軒支柱があり、大正修理前の状況を写す。



217 大正修理の竣工正面（東面）

「号外 宝庫東側遠影（修繕以後）。図版写真216の対となり竣工状況を写す。東面だが、床や階段はなく、鍵もかかっており、宝物が入れられた後と思われる。



218 杉本神社

「号外 杉本社前影」。杉本神社の大正期での修理状況は分かっていない。大正期には、棧瓦葺であったことが分かる。