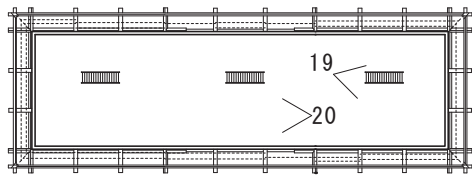
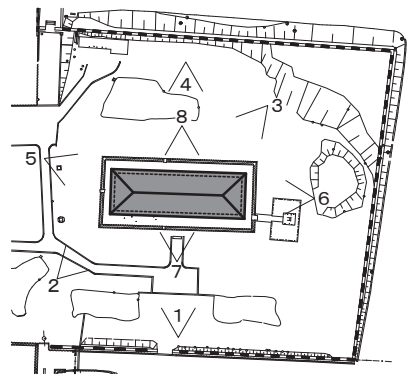
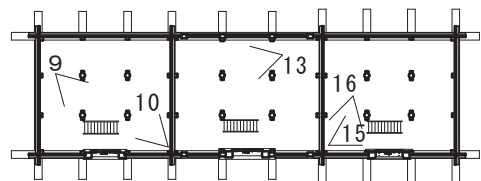


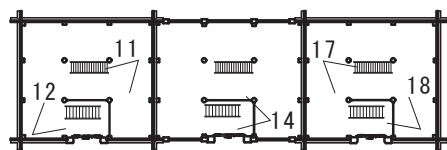
一、竣工



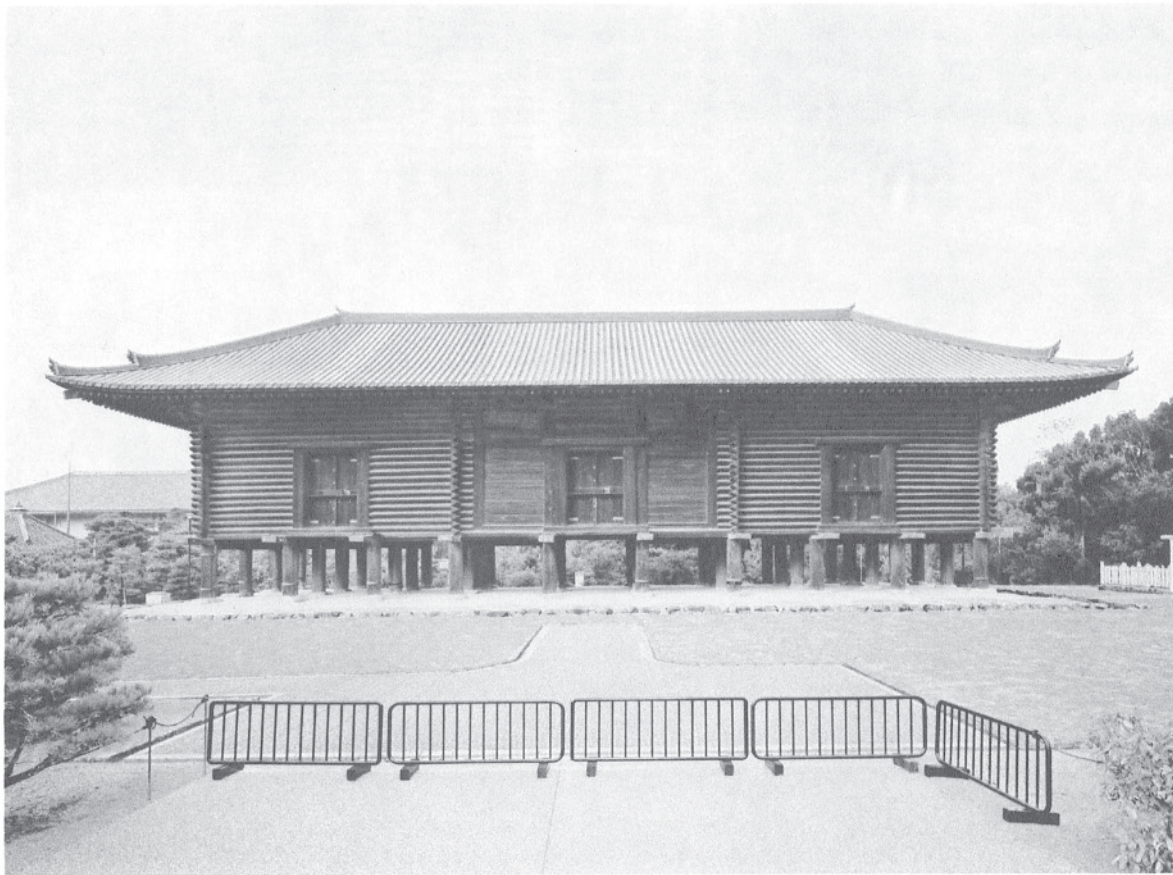
小屋組



一階



二階



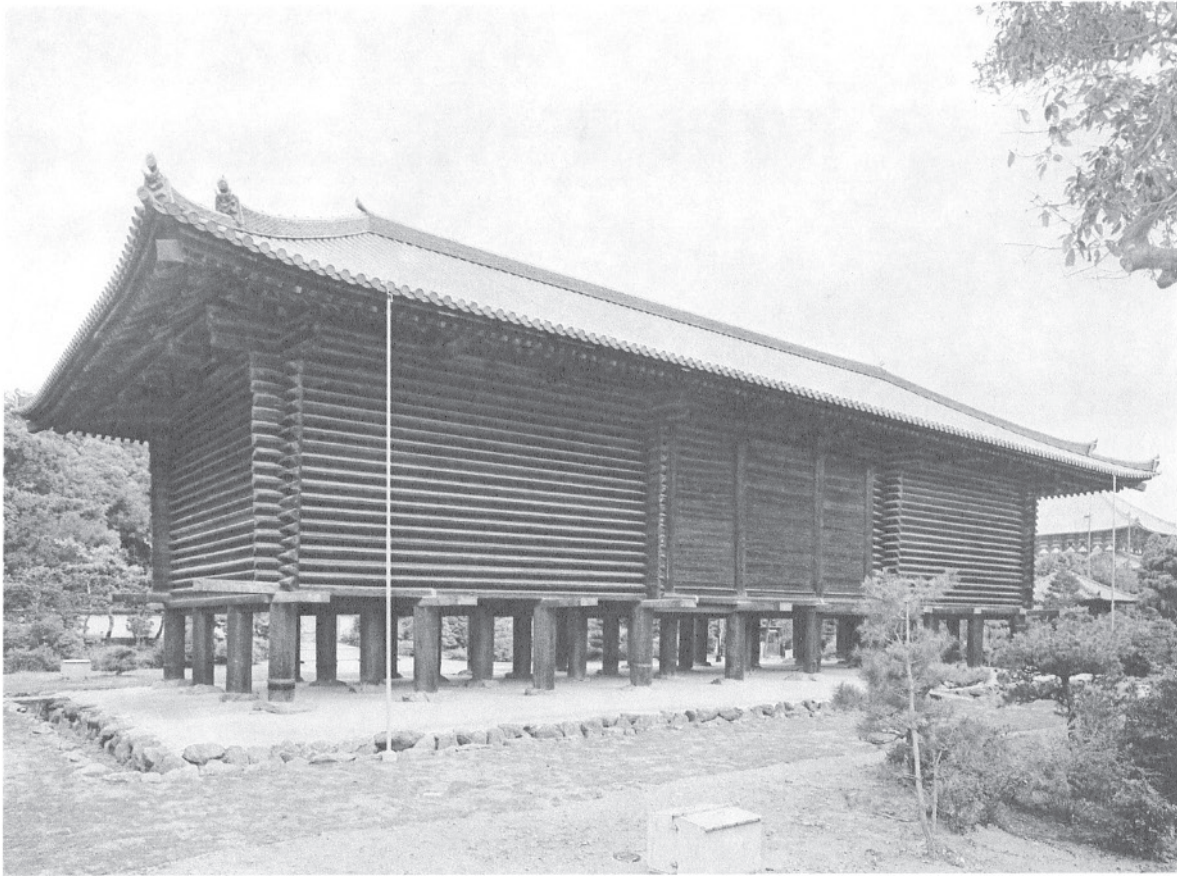
1 竣工正倉正面（東面）

正面にあたる東面の屋根には、中央に慶長期から大正期の瓦を再利用して葺き、両脇には大正期の土練機を用いて作った補足瓦を葺いた。

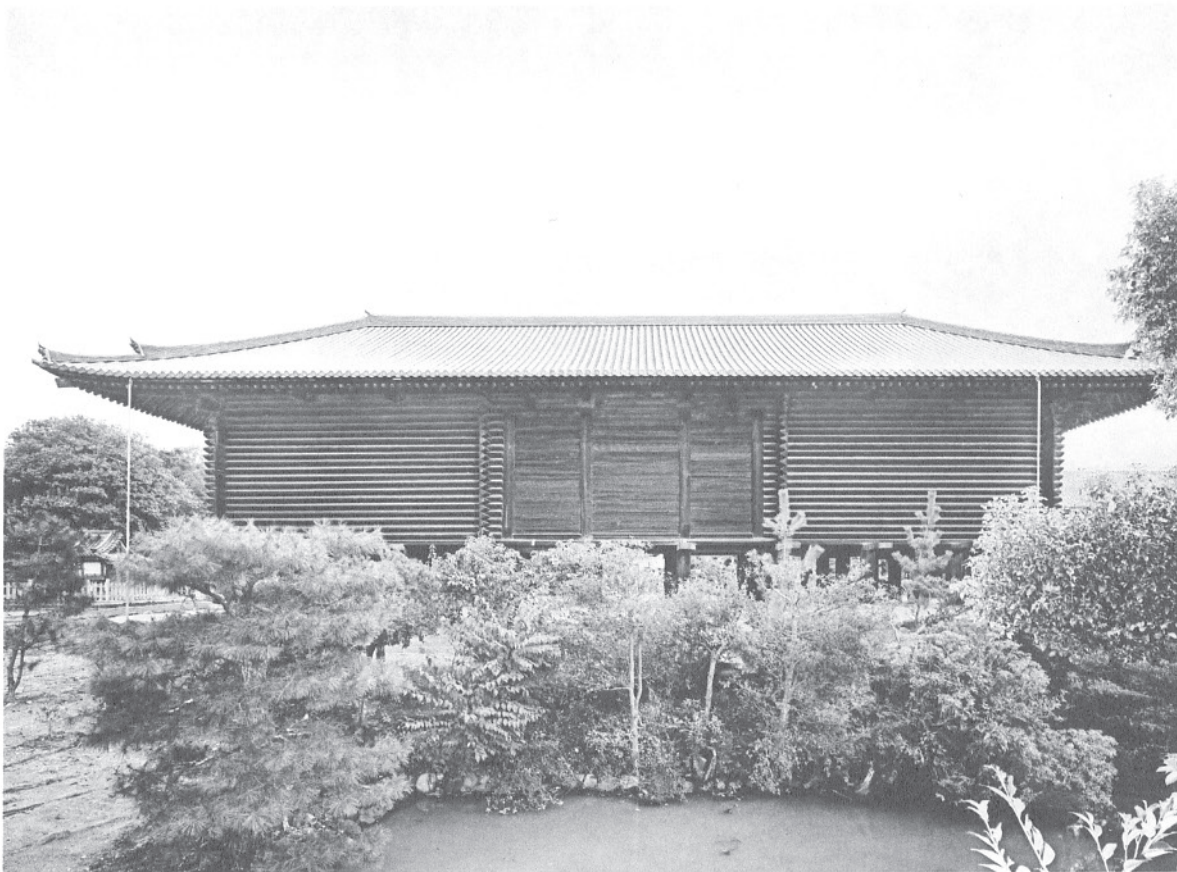


2 竣工正倉正側面（東面及び南面）

南倉手前からの竣工の状況。



3 竣工正倉背側面（西面及び北面）
北倉奥からの竣工の状況。



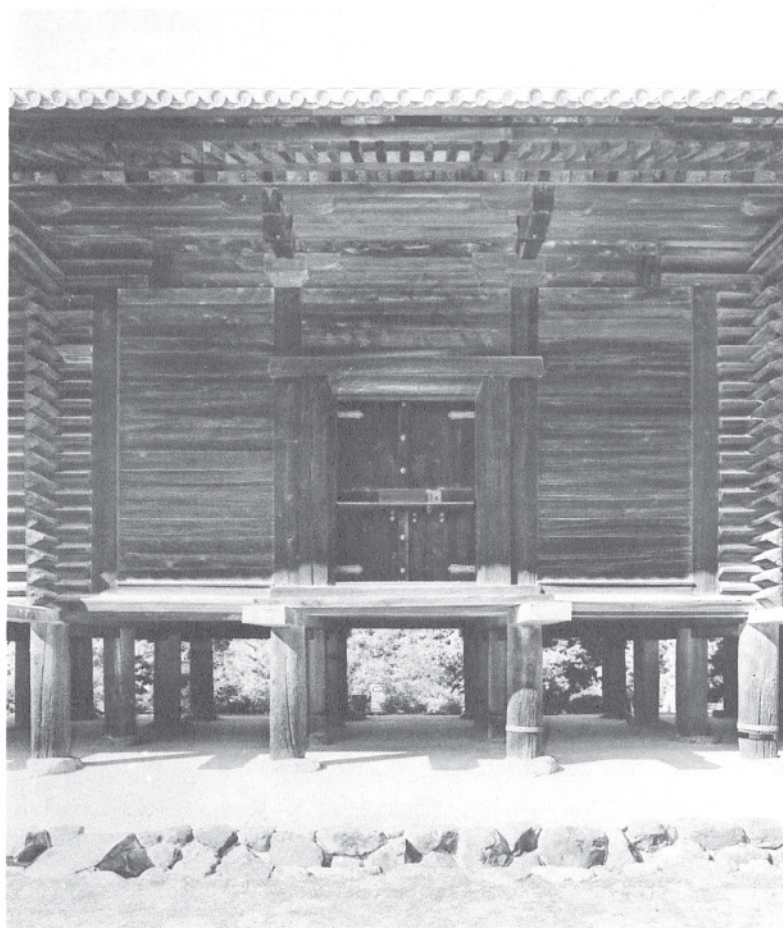
4 竣工正倉背面（西面）
西側にある池越しに見た竣工の状況。西面の屋根には、現代製法で作った補足瓦を葺いた。



5 竣工正倉側面（南面）
南面の屋根には、中央に鎌倉時代の再用瓦を、両脇には天平期の再用瓦を用いて葺き上げた。



6 竣工正倉側面（北面）
杉本神社の西側から見た北面の竣工の状況。北面の屋根には、現代製法で作った補足瓦を葺いた。



7 竣工中倉東面詳細
中倉東面の竣工の詳細。大梁に带状金物
が取り付けられた様子がわかる。



8 竣工中倉西面詳細
中倉西面の竣工の詳細。